

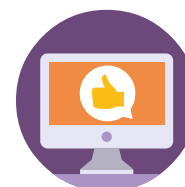
INDYWIDUALIZACJA i SPE 2025



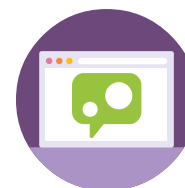
★ [Katalog produktów](#)



Więcej o serii mTalent:
mTalent.pl



Obserwuj nas na Facebooku:
fb.com/WyrownywanieSzans
fb.com/LearneticPolska



Bezpłatne badania przesiewowe:
logotest.pl

Drodzy Terapeuci, Nauczyciele, Rodzice,

witamy się z Wami we wstępie kolejnego katalogu mTalent. **Dokładnie 7 lat i 33 wydane programy temu** przywitaliśmy się po raz pierwszy. Choć do okrągłej rocznicy jeszcze trochę nam brakuje (a już myślimy, co możemy z tej okazji przygotować), to korzystając z rzadkiej chwili, żeby się zatrzymać i spojrzeć wstecz, policzyliśmy, że każdego roku wydajemy średnio 5 nowych programów! A z każdym rokiem pudełka są coraz większe, cięższe i zawierają większą liczbę interaktywnych ćwiczeń. Każdy tytuł jest odpowiedzią na konkretną Państwa potrzebę – terapeutów, nauczycieli i specjalistów.

A jaki pod względem liczb będzie rok 2025? Rekordu w publikacji tytułów ustanowionego w 2024 (średnia pobita niemal dwukrotnie!) na pewno nie prześcignie. Przyniesie za to **dwie bardzo intensywnie oczekiwane nowości**. Pierwszą z nich jest **mTalent Edukacja włączająca** – program składający się z trzech modułów (praktycznego, psychoedukacyjnego i dokumentacji psychologiczno-pedagogicznej). Drugą nowością jest **mTalent Trening umiejętności społecznych**, czyli narzędzie wspomagające popularne TUSy w interaktywnym i mTalentowym wydaniu.

Zanim jednak przejdziemy do stron katalogu przedstawiających szczegółowo nowe programy mTalent – krótkie podsumowanie tego, co wydarzyło się w minionym roku. Przede wszystkim „**mTalent poszedł do przedszkola**” i... jest mu tam naprawdę dobrze. Mamy tutaj na myśli premierę programów realizujących podstawę programową w przedszkolu i wspierających wczesne wspomaganie rozwoju.

Miło jest nam również poinformować, że w minionym roku programy **mTalent otrzymały Certyfikat JakOOści** przyznawany przez Ogólnopolskiego Operatora Oświaty. Produkty testowane były przez 24 nauczycieli specjalistów i 216 uczniów w ramach 432 godzin lekcyjnych. Zgodnie z tą opinią programy zostały uznane za „**produkty, które w pełni odpowiadają oczekiwaniom zarówno dzieci, jak i nauczycieli**”. Dziękujemy!

A co przed nami poza dwiema wielkimi premierami? Prawdopodobnie jako pierwsi w Polsce – bo już w grudniu tego roku – będziemy mieć **program zgodny ze zmianami zasad ortografii** (stary, dobry mTalent Ortografia z dużą i bezpłatną aktualizacją!) uchwalonymi przez Radę Języka Polskiego przy Prezydium PAN.

Poza tym już wiosną – odpowiadając na Państwa sugestie i prośby – uzupełnimy (jak zawsze bezpłatnie) dwa nasze bestsellerowe tytuły (mTalent Zajęcia logopedyczne oraz mTalent Koncentracja i pamięć) o **setki całkiem nowych ćwiczeń interaktywnych**. Kto je ma – niech obserwuje, pojawi się tam sporo nowego!

A ponieważ ważną dla nas sprawą jest również stałe monitorowanie jakości tego, co Państwu oferujemy, miło nam poinformować, że poza ciągłymi walidacjami produktów, w tym roku **rozpoczynamy udział w badaniach naukowych** z niektórymi tytułami mTalent. Będziemy o rezultatach informować na bieżąco!

Dziękujemy, że jesteście częścią mTalentowej społeczności!

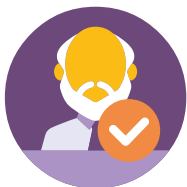
Monika Zielińska-Miętkiewicz, Redaktor Naczelna Wydawnictw SPE
Zespół mTalent i Learnetic SA





Indywidualizacja i wybór

mTalent to najbogatsza na polskim rynku seria programów wspierających terapię logopedyczną i pedagogiczną. W sumie oferuje ponad 30 tysięcy interaktywnych ekranów! Co więcej, programy pozwalają terapeutom także na tworzenie własnych, indywidualnie dopasowanych ćwiczeń dla dzieci, z którymi pracują.



Rada naukowa

Programy mTalent to gwarancja najwyższej jakości merytorycznej produktów, nad którą czuwa specjalnie w tym celu powołany zespół przedstawicieli uniwersytetów i ośrodków badawczo-rozwojowych.



Status wyrobu medycznego

Wybrane programy mTalent uzyskały status wyrobu medycznego oraz pozytywną ocenę kliniczną, co gwarantuje skuteczność oraz bezpieczeństwo ich wykorzystania podczas zajęć i terapii.



Największe doświadczenie na rynku

Nad serią mTalent pracuje zespół, który jako pierwszy w Polsce wprowadził technologię do gabinetów logopedycznych i terapeutycznych. Specjaliści odpowiedzialni za mTalent mają już ponad 30 lat doświadczenia w tworzeniu nowoczesnych pomocy wspierających terapię.



Rada walidacyjna

Programy mTalent zostały zaprojektowane tak, aby faktycznie odpowiadać na potrzeby współczesnego terapeuty i jego podopiecznych. Dlatego każdy program był wielokrotnie testowany przez współpracujące z nami poradnie psychologiczno-pedagogiczne, szkoły, gabinety i ośrodki medyczne z całej Polski.



Bezterminowa licencja

Wydawca serii mTalent udziela bezterminowej licencji na wszystkie produkty z tej serii. Co więcej, każdy program dostępny jest w ramach licencji wielostanowiskowej. W zależności od danej pozycji, z jednego programu może jednocześnie korzystać nawet 4 lub 9 nauczycieli lub terapeutów.



Najczęściej nagradzana seria

mTalent to jedyne polskie programy wspierające terapię, które otrzymały nagrody lub wyróżnienia we wszystkich najważniejszych ogólnoswiatowych konkursach sektora edukacyjno-technologicznego, takich jak: GESS Education Awards (tytuł najlepszych na świecie programów wspierających terapię), Bett Awards, ERA Awards, BELMA.



Praca bez ograniczeń

mTalent to jedyne programy terapeutyczne, z których możesz korzystać wszędzie tam, gdzie tego potrzebujesz (a nie tylko tam, gdzie program został zainstalowany). mTalent to także jedyna seria pozwalająca na pracę zdalną bez konieczności korzystania z zewnętrznego oprogramowania.



Działa na każdym urządzeniu

mTalent to jedyne programy terapeutyczne, które możesz uruchomić na praktycznie dowolnym urządzeniu multimedialnym i z dowolnym systemem operacyjnym. Pracować możesz na komputerze, laptopie, tablecie, tablicy i monitorze interaktywnym, a nawet na smartfonie.



Bezpłatne aktualizacje

Użytkownicy mTalent otrzymują zawsze bezpłatne aktualizacje programów, co często związane jest z dodaniem nowych ćwiczeń do wydanych już pozycji lub dostosowaniem programów mTalent do nowych wersji systemów operacyjnych.

Programy z serii mTalent to między innymi:

największa na rynku liczba interaktywnych ćwiczeń

autorskie publikacje

wsparcie merytoryczne i szkoleniowe

tradycyjne pomoce dydaktyczne

obszerna baza kart pracy do wydruku



bezpłatne szkolenie z obsługi i opieka techniczna

opracowane przez specjalistów poradniki metodyczne

bezterminowa, wielostanowiskowa licencja

mTalent to znacznie więcej niż tylko nowoczesna pomoc edukacyjna!

Jako osoba od lat zajmująca się diagnozą i terapią dzieci i młodzieży z różnorodnymi zaburzeniami – zarówno od strony naukowej, jak i praktycznej – z pełnym przekonaniem mogę powiedzieć: mTalent to coś znacznie więcej niż tylko „nowoczesna pomoc edukacyjna”.

To narzędzie, które powstało z myślą o realnych potrzebach dzieci, nauczycieli i terapeutów, a nie z potrzeby stworzenia kolejnej aplikacji. Dzięki przemyślanej strukturze oraz bogactwu materiałów programy mTalent wspierają indywidualizację procesu terapii i nauki u dzieci, stanowią bogaty materiał do terapii dla dzieci z zaburzeniami, ale również sprawdzają się jako narzędzie do pracy profilaktycznej czy też grupowej.

Programy mTalent są tworzone przez zespoły specjalistów z dużym doświadczeniem – neurologopedów, surdopedagogów, psychologów, pedagogów, programistów – i zanim trafią do użytkowników, przechodzą testy walidacyjne. Każdy produkt ma swój zespół autorski i swojego opiekuna merytorycznego, który jest specjalistą w danej dziedzinie. Obecnie trwają badania naukowe nad potwierdzeniem ich skuteczności w praktyce (np. w zakresie percepcji słuchowej czy APD) oraz Logotestów (kwestionariuszy do badań przesiewowych).

Użycie programów w terapii dzieci z zaburzeniami spełnia wiele istotnych funkcji dydaktycznych i motywacyjnych. Nowy materiał łatwiej jest przyswajany przez działanie, dzieci chętniej wykonują ćwiczenia. Dzięki atrakcyjnej formie sfera motywacyjno-emocjonalna jest pobudzana, co zmniejsza lęk przed niepowodzeniami w nauce. Zastosowanie technologii wpływa na stworzenie bezpiecznego środowiska – programy są ciepli-

we, nie krytykują, co przywraca motywację i wiarę w siebie. Jak podkreśla Grażyna Krasowicz-Kupis (2009, s. 211), dzięki wykorzystaniu w terapii programów komputerowych zajęcia terapeutyczne są mniej męczące dla dziecka.

Na co dzień doceniam też praktyczny wymiar mTalent. Wszystkie programy dostępne są na jednej, wygodnej platformie – nie trzeba przełączać się między aplikacjami, wszystko jest uporządkowane, intuicyjne i gotowe do pracy. Ogromna liczba ekranów pozwala na dopasowanie ćwiczeń do wieku oraz indywidualnych możliwości dziecka. Każdy program zawiera także zestaw kart pracy, które umożliwiają utrwalanie umiejętności w domu, przy wsparciu rodziców lub opiekunów.

Jeśli ktoś szuka narzędzia, które naprawdę wspiera rozwój dziecka – **mTalent jest rozwiązaniem opartym na wiedzy, doświadczeniu i sprawdzonych metodach.**



dr Maria Fańciszevska

Dr nauk humanistycznych, filolog polski i rosyjski, neurologopeda, surdologopeda, specjalista z zakresu emisji głosu, Europejski Kliniczny Specjalista ds. Zaburzeń Płynności Mówienia, stypendysta Stuttering Foundation 2021, od 2017 roku adiunkt w Instytucie Logopedii Uniwersytetu Gdańskiego

TRENING UMIEJĘTNOŚCI SPOŁECZNYCH

Zestaw ćwiczeń interaktywnych i materiałów dodatkowych (wraz z obudową merytoryczno-metodyczną) wspierających organizację atrakcyjnych zajęć z zakresu treningu umiejętności społecznych

Do czego służy? Do wykorzystania podczas zajęć treningu umiejętności społecznych, rozwijania kompetencji emocjonalno-społecznych (między innymi w zakresie identyfikowania emocji i radzenia sobie z ich przeżywaniem), nawiązywania prawidłowych relacji w grupie rówieśniczej, przestrzegania zasad współpracy i rozwiązywania konfliktów, a także planowania i radzenia sobie z sytuacjami trudnymi.

Z czego się składa? Z blisko **500 ekranów interaktywnych**, zestawów scenariuszy zajęć dla dwóch grup wiekowych na cały rok szkolny (**3 pełne sesje spotkań TUS w ciągu roku**), pakietu kart pracy, poradnika metodycznego, **2 autorskich książek dla trenerów i nauczycieli** („Setka wyliczanki nowych do zabaw grupowych” i „Księga berków i przerywników”) i zestawu materiałów dydaktycznych, np.: zestawy kart do zadań grupowych, podłogowa gra planszowa, oryginalna kostka z wymiennymi oknami, klepsydra.

Dla kogo? Dla trenerów TUS, psychologów, pedagogów, pedagogów specjalnych, nauczycieli i wychowawców prowadzących zajęcia wspierające rozwój kompetencji społecznych i życiowych.



+4

+7

EDUKACJA WŁĄCZAJĄCA

Zestaw skutecznych narzędzi dla szkolnego psychologa, pedagoga, pedagoga specjalnego, a także wychowawcy wspomagających organizację pomocy psychologiczno-pedagogicznej zgodnie z założeniami edukacji włączającej

Do czego służy? Do wykorzystania podczas codziennej pracy nauczycieli specjalistów w celu podejmowania działań ukierunkowanych na wielowymiarowe wsparcie uczniów, działań profilaktycznych, interwencyjnych, a także innowacyjnych i rozwojowych na rzecz całej szkolnej społeczności.

Z czego się składa? Z blisko **500 ekranów interaktywnych**, kart pracy do wydruku, autorskich pomocy integrujących grupę, opracowanych tematów dotyczących wyzwań rozwojowych i kompetencji kluczowych (uwzględniających dwie grupy odbiorców) oraz **stale aktualizowanej dokumentacji** psychologiczno-pedagogicznej.

Dla kogo? Dla szkolnych psychologów, pedagogów, pedagogów specjalnych, wychowawców i koordynatorów opieki psychologiczno-pedagogicznej na terenie placówki.

Program składa się z 3 modułów:

- praktycznego
- psychoedukacyjnego
- dokumentacji psychologiczno-pedagogicznej



+7

+11

Zajęcia logopedyczne

ZAJĘCIA LOGOPEDYCZNE cz. 1

Seria programów multimedialnych dla dzieci z wadami wymowy i innymi zaburzeniami sprawności językowej

Z czego się składa? Z ponad 2500 ekranów interaktywnych, ponad 400 kart pracy, przewodnika metodycznego oraz zestawu materiałów dodatkowych w jednym pudełku.

Opracowany materiał

- Szereg syczący, ciszący, szumiący
- Głoski L, R
- Głoski syczące i szumiące
- Głoski trzech szeregów
- Różnicowanie głosek
- Różnicowanie L-J i R-L



WYRÓB MEDYCZNY

Potwierdzona skuteczność i bezpieczeństwo użytkowania

+4

To jest wyrób medyczny. Używaj go zgodnie z instrukcją używania lub etykietą.

ZAJĘCIA LOGOPEDYCZNE cz. 2

Kontynuacja pierwszej części Zajęć logopedycznych mTalent oraz niezależny program dla dzieci z wadami wymowy

Z czego się składa? Z blisko 2000 ekranów interaktywnych, prawie 400 kart pracy, przewodnika metodycznego oraz zestawu materiałów dodatkowych w jednym pudełku.

Opracowany materiał

- Głoski K, G, H
- Głoski T, D, N
- Głoski B, P, W, F
- Mowa bezdźwięczna
- Słuch fonemowy



WYRÓB MEDYCZNY

Potwierdzona skuteczność i bezpieczeństwo użytkowania

+4

To jest wyrób medyczny. Używaj go zgodnie z instrukcją używania lub etykietą.

ZAJĘCIA LOGOPEDYCZNE dla młodzieży i dorosłych

Zestaw interaktywnych ćwiczeń przeznaczonych dla młodzieży i dorosłych wspomagających terapię realizacji wybranych głosek, a także ćwiczenia z zakresu prozodii i dykcji

Do czego służy? Do wykorzystania na zajęciach logopedycznych mających na celu wspomaganie terapii wad wymowy uczniów starszych oraz osób dorosłych.

Z czego się składa? Z blisko 1000 ekranów interaktywnych, ponad 150 kart pracy, przewodnika metodycznego oraz zestawu materiałów dodatkowych w jednym pudełku.

Dla kogo? Dla terapeutów i nauczycieli zajmujących się wspomaganiem sprawności w wyżej wspomnianym zakresie.



Czy wiesz, że mTalent to najobszerniejsza na rynku seria programów logopedycznych?

Łącznie oferuje ponad 8600 ekranów interaktywnych!



Zajęcia logopedyczne cz. 1 i cz. 2

- 4500 ekranów



Zajęcia logopedyczne dla młodzieży i dorosłych

- 950 ekranów



Opóźniony rozwój mowy

- ponad 800 ekranów



Afazja

- ponad 2000 ekranów



LogoTest

- blisko 400 ekranów



LogoZabawnik

- 34 ekrany

OPÓŹNIONY ROZWÓJ MOWY

Zestaw ekranów interaktywnych z ćwiczeniami wspomagającymi stymulację językową dzieci, w tym grupy z podejrzeniem lub diagnozą opóźnionego rozwoju mowy i innymi trudnościami w przyswajaniu języka

Do czego służy? Do wykorzystania na zajęciach ukierunkowanych na stymulację rozwoju mowy dzieci, a także na innych zajęciach w ramach pomocy psychologiczno-pedagogicznej organizowanej w przedszkolu i w szkole, w tym na zajęciach o charakterze terapeutycznym.

Z czego się składa? Z ponad **800 ekranów interaktywnych**, zestawu kart pracy do wydruku, przewodnika metodycznego, książki z ponad 50 autorskimi tekstami kształtującymi umiejętność rozumienia mowy i zestawu materiałów dydaktycznych i wspierających terapeutyczne zabawy stolikowe w jednym pudełku.

Dla kogo? Dla terapeutów i nauczycieli na indywidualne i grupowe zajęcia terapeutyczne z dziećmi w wieku przedszkolnym i wczesnoszkolnym organizowane w ramach terapii logopedycznej, pedagogicznej, wczesnego wspomaganie rozwoju i zajęć rewalidacyjnych, a także jako pomoc w nauce języka polskiego młodszych dzieci z doświadczeniem migracji.

Zobacz więcej i wypróbuj bezpłatne wersje demo na www.mTalent.pl

+3



AFAZJA

Zestaw ekranów interaktywnych z ćwiczeniami dla odbiorcy z afazją lub diagnozą niedokształcenia mowy o typie afazji

Do czego służy? Do wykorzystania na zajęciach rewalidacyjnych, terapeutycznych i logopedycznych organizowanych w szkole lub poradni psychologiczno-pedagogicznej zarówno z dziećmi, jak i z odbiorcami starszymi.

Z czego się składa? Z ponad **2000 ekranów interaktywnych**, zestawu kart pracy do wydruku, przewodnika metodycznego i zestawu materiałów dydaktycznych (AFA-wnioski i AFA-fiszki) dla dzieci i odbiorców starszych, których deficyty mowy odpowiadają profilom zaburzeń mowy z przewagą zaburzeń: ekspresyjnych, percepcyjnych i percepcyjno-ekspresyjnych.

Dla kogo? Dla logopedów, pedagogów specjalnych i innych specjalistów prowadzących zajęcia wspomagające językowo odbiorców z diagnozą alalii, afazji, niedokształcenia mowy o typie afazji i wspomaganie rehabilitacji komunikacji językowej (w tym z afazją po przebytych udarze, urazie czaszkowo-mózgowym czy guzie mózgu).

Program powstał pod patronatem organizacji:



Zobacz więcej i wypróbuj bezpłatne wersje demo na www.mTalent.pl



Słuch

PERCEPCJA SŁUCHOWA

Program wspomagający usprawnianie i rozwój percepcji słuchowej, a także wspierający koncentrację uwagi opartej na analizatorze słuchowym

Do czego służy? Do wykorzystania na zajęciach korekcyjno-kompensacyjnych, a także logopedycznych, rewalidacyjnych i innych mających na celu kształtowanie i usprawnianie percepcji słuchowej.

Z czego się składa? Z ponad **700 ekranów interaktywnych**, więcej niż **200 kart pracy**, przewodnika metodycznego i zestawu materiałów dodatkowych.

Dla kogo? Dla terapeutów pedagogicznych, logopedów i nauczycieli zajmujących się wspomaganie sprawności w zakresie percepcji słuchowej.

Rekomendowany przez:



Polskie
Towarzystwo
Dysleksji

**WYRÓB
MEDYCZNY**

Potwierdzona
skuteczność
i bezpieczeństwo
użytkowania



To jest wyrób medyczny. Używaj go zgodnie z instrukcją używania lub etykietą.

ZABURZENIA PRZETWARZANIA SŁUCHOWEGO

Zestaw interaktywnych ćwiczeń stymulujących wyższe funkcje słuchowe

Do czego służy? Do wykorzystania na zajęciach korekcyjno-kompensacyjnych, a także logopedycznych, rewalidacyjnych i innych mających na celu stymulację wyższych funkcji słuchowych.

Z czego się składa? Z ponad **700 ekranów interaktywnych**, ponad **150 kart pracy**, przewodnika metodycznego i zestawu materiałów dodatkowych.

Dla kogo? Dla terapeutów pedagogicznych, logopedów i nauczycieli zajmujących się sprawnością percepcji słuchowej, w tym wyższych funkcji słuchowych.

Rekomendowany przez:



Polskie
Towarzystwo
Dysleksji

**WYRÓB
MEDYCZNY**

Potwierdzona
skuteczność
i bezpieczeństwo
użytkowania



To jest wyrób medyczny. Używaj go zgodnie z instrukcją używania lub etykietą.

Koncentracja, uwaga, pamięć

PERCEPCJA WZROKOWA

Zestaw interaktywnych ćwiczeń wspomagających usprawnianie i rozwój percepcji wzrokowej, a także wspierający koncentrację uwagi opartej na analizatorze wzrokowym

Do czego służy? Do wykorzystania na zajęciach korekcyjno-kompensacyjnych, rewalidacyjnych, dydaktyczno-wyrównawczych i innych mających na celu kształtowanie i usprawnianie percepcji wzrokowej.

Z czego się składa? Z ponad **600 ekranów interaktywnych**, więcej niż **200 kart pracy**, przewodnika metodycznego oraz zestawu materiałów dodatkowych w jednym pudełku.

Dla kogo? Dla terapeutów i nauczycieli zajmujących się wspomaganie sprawności w zakresie percepcji wzrokowej (np. dzieci z grupy ryzyka dysleksji).

Program mTalent Percepcja wzrokowa otrzymał rekomendację i pozytywną recenzję Polskiego Towarzystwa Dysleksji.



Zobacz więcej i wypróbuj bezpłatne wersje demo na www.mTalent.pl

**WYRÓB
MEDYCZNY**

Potwierdzona
skuteczność
i bezpieczeństwo
użytkowania

+4

15

To jest wyrób medyczny. Używaj go zgodnie z instrukcją używania lub etykietą.



KONCENTRACJA I PAMIĘĆ

Zestaw interaktywnych ćwiczeń stymulujących funkcje poznawcze, a także usprawniających spostrzeganie, pamięć i koncentrację uwagi

Do czego służy? Do wykorzystania na zajęciach korekcyjno-kompensacyjnych, rewalidacyjnych, dydaktyczno-wyrównawczych i innych mających na celu kształtowanie i usprawnianie funkcji poznawczych, takich jak spostrzeganie, pamięć i koncentracja uwagi.

Z czego się składa? Z blisko **900 ekranów interaktywnych**, prawie **100 kart pracy**, przewodnika metodycznego oraz zestawu materiałów dodatkowych w jednym pudełku.

Dla kogo? Dla terapeutów i nauczycieli zajmujących się wspomaganie sprawności w zakresie kształtowania i usprawniania **funkcji poznawczych, w tym spostrzegania pamięci i koncentracji uwagi**.

Zobacz więcej i wypróbuj bezpłatne wersje demo na www.mTalent.pl

+5

+11

16



ADHD

Zestaw interaktywnych ćwiczeń, kart pracy i scenariuszy do pracy z uczniem z objawami lub diagnozą zespołu nadpobudliwości psychoruchowej z deficytem uwagi

Do czego służy? Do wykorzystania w małych grupach (np. na zajęciach z zakresu rozwijania kompetencji emocjonalno-społecznych) lub doraźnie, według potrzeb, możliwości i planu pracy konkretnych terapeutów i uczniów.

Z czego się składa? Z blisko **700 ekranów interaktywnych**, przewodnika metodycznego, wydrukowanych scenariuszy i kart pracy oraz zestawu materiałów dodatkowych w jednym pudełku.

Dla kogo? Dla terapeutów i nauczycieli pracujących z dziećmi w dwóch grupach wiekowych (6+ i 11+) **w zakresie zaburzeń uwagi, nadruchliwości i impulsywności, czyli trzech obszarów, w których pojawiają się objawy charakterystyczne dla ADHD.**

Metody, materiały, rozwiązania i propozycje zajęć, na których oparty jest program mTalent ADHD, były przez 20 lat walidowane w ramach działalności **pierwszego w Polsce stowarzyszenia mającego na celu niesienie pomocy dzieciom z ADHD** (Stowarzyszenia Pomocy Dzieciom z Nadpobudliwością Psychoruchową „Pomost”).



Zobacz więcej i wypróbuj bezpłatne wersje demo na www.mTalent.pl



Autyzm, niepełnosprawność intelektualna, trudności komunikacyjne

AUTYZM. Rozumienie i naśladowanie mowy

Zestaw ćwiczeń do pracy z uczniami w spektrum autyzmu, a także z niepełnosprawnością intelektualną i innymi problemami komunikacyjnymi

Do czego służy? Do wykorzystania na zajęciach rewalidacyjnych, terapeutycznych i dydaktycznych prowadzonych indywidualnie lub w małych grupach.

Z czego się składa? Z blisko **1600 ekranów interaktywnych**, prawie **100 kart pracy**, przewodnika metodycznego oraz dodatkowych pomocy i publikacji autorskich.

Dla kogo? Dla terapeutów pracujących z uczniami w **spektrum autyzmu, z niepełnosprawnością intelektualną** i innymi problemami komunikacyjnymi.

Program stworzony przy współpracy z:



WYRÓB MEDYCZNY

Potwierdzona skuteczność i bezpieczeństwo użytkowania



To jest wyrób medyczny. Używaj go zgodnie z instrukcją używania lub etykietą.

AUTYZM. Mowa czynna, od słowa do zdania

Ćwiczenia do pracy z uczniami w spektrum autyzmu, a także z niepełnosprawnością intelektualną, opóźnionym rozwojem mowy i innymi problemami komunikacyjnymi

Do czego służy? Do wykorzystania na zajęciach rewalidacyjnych, terapeutycznych i dydaktycznych prowadzonych indywidualnie lub w małych grupach.

Z czego się składa? Z blisko **900 ekranów interaktywnych**, niemal **100 kart pracy**, przewodnika metodycznego oraz materiałów dodatkowych.

Dla kogo? Dla terapeutów pracujących z uczniami w **spektrum autyzmu, z niepełnosprawnością intelektualną** i **niedokształceniem mowy o typie afazji**.

Program stworzony przy współpracy z:



AUTYZM. Mowa w kontekście społecznym cz. 1

Zestaw interaktywnych ćwiczeń wspomagających rozwijanie sprawności komunikacyjnej ze szczególnym uwzględnieniem rozpoznawania emocji i gestów, synonimów, homonimów, a także prostych wyrażen frazeologicznych

Do czego służy? Do wspomaganie i uatrakcyjniania zajęć podnoszących sprawność komunikacyjną w wybranych obszarach.

Z czego się składa? Z ponad **220 ekranów interaktywnych**, ponad **50 kart pracy**, przewodnika metodycznego oraz zestawu materiałów dodatkowych w jednym pudełku.

Dla kogo? Dla nauczycieli i terapeutów pracujących z dziećmi w spektrum autyzmu i z innymi zaburzeniami sprawności komunikacyjnej.

**WYRÓB
MEDYCZNY**

Potwierdzona
skuteczność
i bezpieczeństwo
użytkowania



To jest wyrób medyczny. Używaj go zgodnie z instrukcją używania lub etykietą.

AUTYZM. Mowa w kontekście społecznym cz. 2

Zestaw interaktywnych ćwiczeń wspomagających rozwijanie sprawności komunikacyjnej ze szczególnym uwzględnieniem kształtowania umiejętności dostosowania wypowiedzi do sytuacji i odbiorcy, w tym rozumienia metafor, absurdów oraz związków przyczynowo-skutkowych

Do czego służy? Do wspomaganie i uatrakcyjniania zajęć podnoszących sprawność komunikacyjną w wybranych obszarach.

Z czego się składa? Z blisko **260 ekranów interaktywnych**, prawie **50 kart pracy**, przewodnika metodycznego oraz zestawu materiałów dodatkowych w jednym pudełku.

Dla kogo? Dla nauczycieli i terapeutów pracujących z dziećmi w spektrum autyzmu i z innymi zaburzeniami sprawności komunikacyjnej.



AUTYZM. TWORZENIE UMIEJĘTNOŚCI ŻYCIOWYCH – uczeń starszy

Zestaw interaktywnych ćwiczeń do pracy z uczniem w spektrum autyzmu, z niepełnosprawnością intelektualną i innymi zaburzeniami wymagającymi wsparcia umiejętności społecznych i życiowych

Do czego służy? Do wykorzystania na zajęciach rewalidacyjnych oraz podczas treningu umiejętności społecznych, a także na lekcjach wychowawczych oraz wszystkich zajęciach skoncentrowanych na rozwijaniu kompetencji społecznych i życiowych.

Z czego się składa? Z ponad **600 ekranów interaktywnych**, blisko **100 kart pracy**, tabletu, przewodnika metodycznego oraz zestawu pomocy sensorycznych (słuchawki wyciszające, fidget toys) w jednym pudełku.

Dla kogo? Dla pedagogów, pedagogów specjalnych, psychologów, logopedów, wychowawców, trenerów umiejętności społecznych, nauczycieli prowadzących zajęcia wspierające rozwój kompetencji społecznych i życiowych.

Program współtworzony i walidowany przez specjalistów i uczestników zajęć w **Fundacji Artonomia**, członków Klubu Świadomej Młodzieży przy **Fundacji Autism Team** oraz Klubu Świadomej Młodzieży przy **Fundacji Pro Aperte**.



autism
TEAM



Zobacz więcej i wypróbuj bezpłatne wersje demo na www.mTalent.pl



POTRAFIĘ. NIEPEŁNOSPRAWNOŚĆ INTELEKTUALNA cz. 1 i cz. 2

Zestaw ćwiczeń interaktywnych i kart pracy dla uczniów z niepełnosprawnością intelektualną w stopniu umiarkowanym lub innymi deficytami rozwojowymi do wykorzystania podczas zajęć funkcjonowania osobistego, społecznego, komunikowania się i rewalidacji

Do czego służy? Do wykorzystania jako wsparcie tradycyjnych działań podejmowanych przez różnych specjalistów w ramach wspomagania rozwoju społeczno-osobistego uczniów z niepełnosprawnością intelektualną.

Z czego się składa? Z blisko 4000 ekranów interaktywnych w obu częściach serii, a także zestawu drukowalnych kart pracy do zajęć indywidualnych lub w małych grupach z dziećmi wymagającymi wsparcia w różnym zakresie.

Dla kogo? Dla pedagogów specjalnych pracujących z dziećmi na zajęciach rewalidacyjnych zarówno w szkolnictwie specjalnym, strukturach integracyjnych, jak i w szkołach masowych.

Zagadnienia znajdujące **odzwierciedlenie w podstawie programowej dla uczniów z niepełnosprawnością intelektualną** w stopniu umiarkowanym i znacznym zarówno w szkole podstawowej, jak i przysposabiającej do pracy.

Zobacz więcej i wypróbuj bezpłatne wersje demo na www.mTalent.pl



Czytanie i pisanie

CZYTANIE SY-LA-BA-MI cz. 1

Zestaw multimedialnych ćwiczeń do nauki czytania opartych na zbiorze sylab otwartych i tekstach z nich złożonych

Do czego służy? Do wykorzystania na **zajęciach dydaktycznych, dydaktyczno-wyrównawczych**, logopedycznych, zajęciach terapii pedagogicznej, **zajęciach rewalidacyjnych** lub w **edukacji domowej**.

Z czego się składa? Każda część programu składa się z ponad **550 ekranów interaktywnych**, więcej niż **100 kart pracy**, przewodnika metodycznego oraz zestawu materiałów dodatkowych w jednym pudełku.

Opracowany materiał

- Sylaby otwarte z literą B, C, D, F, G, H
- Sylaby otwarte z literą J, K, L, Ł, M, N
- Sylaby otwarte z literą P, R, S, T, W, Z, Ź
- Sylaby otwarte typu CI, SI, ZI, DZI
- Sylaby otwarte z dwuznakiem CH, CZ, DZ
- Sylaby otwarte z dwuznakiem DŹ, RZ, SZ



+3

CZYTANIE SY-LA-BA-MI cz. 2

Zestaw multimedialnych ćwiczeń do nauki czytania inspirowanych metodą 18 struktur wyrazowych

Opracowany materiał

- Wyrazy z dwóch sylab otwartych
- Wyrazy wielosylabowe z sylab otwartych
- Wyrazy jednosylabowe, sylaba zamknięta
- Wyrazy dwu- i wielosylabowe, sylaba otwarta i zamknięta
- Wyrazy ze zmiękczeniami
- Wyrazy z różnorodną budową



+5

TRUDNOŚCI W PISANIU

Specjalistyczne produkty przeznaczone do diagnozy, profilaktyki i terapii dysgrafii oraz nauki pisania i rozwijania motoryki małej

Do czego służy? Do wykorzystania na zajęciach korekcyjno-kompensacyjnych, rewalidacyjnych i dydaktyczno-wyrównawczych z dziećmi ze specyficznymi trudnościami w uczeniu się (w tym z symptomami dysgrafii lub obniżonym napięciem mięśniowym) oraz jako narzędzie profilaktyczne przygotowujące dzieci do nauki pisania, wspomagające tradycyjną naukę pisania liter.

Z czego się składa? Z ponad **1200 ekranów interaktywnych**, prawie **100 kart pracy**, przewodnika metodycznego oraz zestawu materiałów dodatkowych.

Dla kogo? Dla terapeutów pedagogicznych i nauczycieli zajmujących się wspomaganiem sprawności w zakresie motoryki małej i umiejętności pisania.

Rekomendowany przez:



+3

ORTOGRAFIA

Seria programów kształcących świadomość ortograficzną i nawyki poprawnej pisowni

Do czego służy? Do wykorzystania na zajęciach korekcyjno-kompensacyjnych lub dydaktyczno-wyrównawczych, a także na lekcjach mających na celu kształtowanie świadomości ortograficznej i poprawnej pisowni.

Z czego się składa? Z blisko **1200 ekranów interaktywnych**, więcej niż **200 kart pracy**, przewodnika metodycznego oraz zestawu materiałów dodatkowych w jednym pudełku.

Dla kogo? Dla nauczycieli, logopedów i pedagogów zajmujących się wspomaganiem rozwoju oraz podnoszeniem sprawności językowej dziecka, ze szczególnym uwzględnieniem sprawności w pisaniu zgodnym z zasadami ortografii.

Rekomendowany przez:



+6

CZYTANIE. LITERY

Program do nauki i różnicowania drukowanych i pisanych liter polskiego alfabetu dla uczniów posługujących się językiem polskim lub uczących się polskiego jako obcego

Do czego służy? Do wykorzystania w ramach zajęć z dziećmi rozpoczynającymi swoją przygodę z czytaniem i pisanem (profilaktyka i nauka), a także ze zdiagnozowanymi trudnościami w tym zakresie (np. ryzyko dysleksji).

Z czego się składa? Z blisko **1000 ekranów interaktywnych** i prawie **200 kart pracy** do wydruku, przewodnika metodycznego oraz zestawu materiałów dodatkowych.

Dla kogo? Dla nauczycieli i terapeutów pracujących z dziećmi posługującymi się językiem polskim lub uczącymi się języka polskiego jako obcego.

Program powstał w oparciu o wiedzę prezentowaną przez:



+5

CZYTANIE ZE ZROZUMIENIEM

Program do kształcenia i treningu umiejętności czytania ze zrozumieniem dla uczniów posługujących się językiem polskim lub uczących się polskiego jako obcego

Do czego służy? Do wykorzystania na zajęciach z zakresu pomocy psychologiczno-pedagogicznej lub zajęciach dodatkowych z języka polskiego dla uczniów przybywających z zagranicy.

Z czego się składa? Z ponad **1100 ekranów interaktywnych**, więcej niż **250 kart pracy**, przewodnika metodycznego oraz zestawu materiałów dodatkowych w jednym pudełku.

Dla kogo? Dla nauczycieli i terapeutów pracujących z dziećmi w ramach kształcenia i treningu umiejętności czytania ze zrozumieniem, w tym uczniów przygotowujących się do egzaminu ósmoklasisty.

Program powstał w oparciu o wiedzę prezentowaną przez:



+7

+11

+14

NAUKA POLSKIEGO JAKO OBCEGO

Zestaw multimedialnych ćwiczeń do kształcenia podstaw języka polskiego jako języka obcego na poziomie A1 z elementami A2. Program z podziałem na dwie grupy wiekowe (klasy I-III i IV-VIII)

Do czego służy? Do wykorzystania na indywidualnych oraz grupowych zajęciach z języka polskiego jako obcego, a także na zwykłych lekcjach języka polskiego, na które uczęszczają **uczniowie z niską znajomością języka polskiego** (np. dzieci z doświadczeniem migracji).

Z czego się składa? Z niemal **1500 ekranów interaktywnych**, ponad **150 kart pracy**, przewodnika metodycznego oraz zestawu materiałów dodatkowych w jednym pudełku.

Dla kogo? Dla nauczycieli języka polskiego jako obcego, nauczycieli, którzy pracują z **uczniami z doświadczeniem migracji** oraz nauczycieli pracujących w oddziałach przygotowawczych, szczególnie gdy do takiego oddziału dołącza uczeń bez znajomości języka polskiego.

Program walidowany przez nauczycieli pracujących z uczniami z doświadczeniem migracji w **Zespole Szkół Sportowych i Mistrzostwa Sportowego w Gdańsku** oraz przez uczestników szkoleń dla nauczycieli organizowanych przez **Fundację Razem w Polsce**.



Zobacz więcej i wypróbuj bezpłatne wersje demo na www.mTalent.pl

+6

+11

+6 +11



POTRAFIĘ. Obszar polonistyczny (klasy 4-6)

Zestaw ćwiczeń i materiałów interaktywnych do wykorzystania podczas zajęć wyrównawczych, korekcyjno-kompensacyjnych i rewalidacyjnych z obszaru edukacji polonistycznej dla uczniów klas 4-6

Do czego służy? Do wykorzystania na zajęciach **terapii pedagogicznej**, logopedycznej, na **zajęciach wyrównawczych** i rewalidacyjnych, a także jako **utrwalenie lub uzupełnienie na lekcjach języka polskiego**.

Z czego się składa? Z blisko **800 ekranów interaktywnych**, ponad **50 kart pracy**, przewodnika metodycznego oraz zestawu materiałów dodatkowych w jednym pudełku.

Dla kogo? Dla terapeutów i nauczycieli, którzy chcą uatrakcyjnić prowadzone przez siebie zajęcia w obszarze polonistycznym z uczniami klas 4-6, a w ramach utrwalenia również z uczniami starszymi (np. klasy 7-8).

Zobacz więcej i wypróbuj bezpłatne wersje demo na www.mTalent.pl

+10



DYSLEKSJA

Interaktywny zestaw narzędzi i materiałów diagnostycznych i dydaktyczno-terapeutycznych dla szkół podstawowych

Do czego służy? Do wykorzystania w szkole w procesie diagnostycznym i edukacyjno-terapeutycznym w pracy z uczniem (zarówno młodszym, jak i starszym) z dysleksją, dysortografią i dysgrafią.

Z czego się składa? Z ponad **2000 ekranów interaktywnych**, zestawu kart pracy do wydruku, przewodnika metodycznego, pomocnika diagnostycznego, kompleksowego planu udzielania pomocy psychologiczno-pedagogicznej w szkole, wskazówek dla rodziców oraz zestawu materiałów dodatkowych. **Program składa się z modułu diagnostycznego, dydaktycznego i terapeutycznego.**

Dla kogo? Program dla terapeutów pedagogicznych, pedagogów specjalnych, logopedów i nauczycieli pracujących z dziećmi w obszarze szeroko pojętego zagadnienia dysleksji.

Program stworzony w oparciu o wiedzę i praktykę prezentowaną przez ekspertów z Polskiego Towarzystwa Dysleksji.



Polskie
Towarzystwo
Dysleksji

Zobacz więcej i wypróbuj bezpłatne wersje demo na www.mTalent.pl



+6

+11

Matematyka

MATEMATYKA. Dyskalkulia

Zestaw interaktywnych ćwiczeń wspomagających myślenie i umiejętności matematyczne przeznaczony dla dzieci przejawiających trudności w tym zakresie i dzieci z dyskalkulią

Do czego służy? Do wykorzystania na zajęciach korekcyjno-kompensacyjnych i dydaktyczno-wyrównawczych, a także innych mających na celu kształtowanie umiejętności matematycznych na poziomie pierwszego etapu edukacyjnego lub wyrównawczo w klasach starszych.

Z czego się składa? Z ponad **600 ekranów interaktywnych**, więcej niż **200 kart pracy**, przewodnika metodycznego oraz zestawu materiałów dodatkowych.

Dla kogo? Dla terapeutów pedagogicznych i nauczycieli zajmujących się wspomaganiem dzieci w nabywaniu sprawności w zakresie liczenia i myślenia matematycznego.



+6

POTRAFIĘ. Obszar matematyczny (klasy 4-6)

Zestaw ćwiczeń i materiałów interaktywnych do wykorzystania podczas zajęć wyrównawczych, korekcyjno-kompensacyjnych i rewalidacyjnych z obszaru edukacji matematycznej

Do czego służy? Do wykorzystywania na zajęciach terapii pedagogicznej, na zajęciach wyrównawczych i rewalidacyjnych, a także jako utrwalenie lub uzupełnienie na wybranych lekcjach matematyki.

Z czego się składa? Z blisko **600 ekranów interaktywnych**, prawie **100 kart pracy**, przewodnika metodycznego oraz zestawu materiałów dodatkowych.

Dla kogo? Dla terapeutów i nauczycieli, którzy chcą uatrakcyjnić zajęcia w obszarze matematycznym z uczniami klas 4-6, a w ramach utrwalenia również z uczniami starszymi.



+10

Rozwój

EDUKACJA PRZEDSZKOLNA

Zestaw ekranów interaktywnych wspierających nauczyciela przedszkola w organizacji atrakcyjnych zajęć wychowawczo-dydaktycznych zgodnych z podstawą programową i wpływających na osiągnięcie przez dzieci gotowości do nauki w szkole i pełnienia roli ucznia

Do czego służy? Do wykorzystania podczas zajęć wychowawczo-dydaktycznych w przedszkolu oraz podczas realizacji zajęć zgodnych z podstawą programową wychowania przedszkolnego.

Z czego się składa? Z blisko **2000 ekranów interaktywnych**, blisko **800 kart pracy** do wydruku, atrakcyjnej obudowy muzycznej i graficznej, przewodnika metodycznego, kompletu scenariuszy zajęć na niemal każdy tydzień roku i zestawu materiałów dydaktycznych w jednym pudełku.

Dla kogo? Dla nauczycieli przedszkoli pracujących z dziećmi na czterech poziomach realizacji (I, II, III, IV) z grup wiekowych: trzylatków, czterolatków, pięcioletków i dzieci z tzw. „zerówki”, czyli rocznego przygotowania szkolnego.



Program współpracuje z LiveKid – najczęściej wybieranym systemem dla przedszkoli i żłobków w Polsce

Przesiewowe badanie na okoliczność gotowości szkolnej gratis!

Zestaw zadań dotyczących rozwoju intelektualnego, językowego i poznawczego wraz ze wskazówkami na temat oceny obszarów emocjonalnych, społecznych i motorycznych.

3-6



TIC TAC TOE!

Zestaw interaktywnych aktywności wspomagających przygotowanie do posługiwania się językiem angielskim przeznaczonych dla nauczycieli pracujących z dziećmi w wieku przedszkolnym

Do czego służy? Do wykorzystania podczas zajęć w przedszkolu zarówno z dziećmi młodszymi, jak i z dziećmi z rocznego przygotowania przedszkolnego podczas zajęć wprowadzających język angielski na poziomie przedszkola.

Z czego się składa? Z blisko **700 ekranów interaktywnych** i kart pracy do wydruku, przewodnika metodycznego oraz zestawu materiałów dodatkowych w jednym pudełku, które doskonale przygotowują do posługiwania się językiem obcym nowożytnym, stosując przede wszystkim formę zabawy.

Dla kogo? Zgodna z podstawą programową wychowania przedszkolnego oraz innych form wychowania przedszkolnego interaktywna pomoc dla nauczycieli prowadzących zajęcia języka angielskiego z dziećmi w wieku przedszkolnym.

Zobacz więcej i wypróbuj bezpłatne wersje demo na www.mTalent.pl

3-6



WCZESNE WSPOMAGANIE ROZWOJU

Zestaw ćwiczeń interaktywnych i materiałów dodatkowych wspierających psychoruchowy i społeczny rozwój dziecka od chwili wykrycia deficytów rozwojowych aż do podjęcia nauki w szkole

Do czego służy? Do wykorzystania jako uzupełnienie tradycyjnych działań podejmowanych w ramach zajęć wczesnego wspomagania rozwoju dziecka w obszarach: rozwoju ruchowego i integracji sensorycznej, percepcji słuchowej i rozwoju komunikacji, percepcji wzrokowej oraz umiejętności społeczno-emocjonalnych.

Z czego się składa? Z ponad **1300 ekranów interaktywnych**, blisko **1000 kart pracy** do wydruku, generatora dokumentów wspomagających prowadzenie zajęć z zakresu wczesnego wspomagania rozwoju, przewodnika metodycznego oraz zestawu materiałów dodatkowych (fizyczne pomoce dydaktyczne służące do ćwiczeń każdej z czterech sfer rozwojowych zawartych w programie) w jednym pudełku.

Dla kogo? Dla nauczycieli, terapeutów i innych specjalistów pracujących indywidualnie lub w małych grupach z dziećmi wymagającymi wsparcia w różnym zakresie (ćwiczenia podzielone na 2 poziomy trudności).

Zobacz więcej i wypróbuj bezpłatne wersje demo na www.mTalent.pl

+2





mTalent **CENTRUM SZKOLEŃ**

Wsparcie techniczne

Wraz z zakupem programu mTalent każdy użytkownik otrzymuje całkowicie bezpłatne i nieograniczone czasowo i terytorialnie wsparcie techniczne. Nasz zespół jest dostępny telefonicznie i mailowo, aby odpowiedzieć na wszystkie pytania natury technicznej, sprzętowej i dotyczącej obsługi programów mTalent.

Szkolenia i konferencje

Użytkownicy mTalent otrzymują także dostęp do bezpłatnego i certyfikowanego kursu z obsługi programów, cyklicznych spotkań o charakterze szkoleniowym oraz webinarów i konferencji z udziałem specjalistów, w tym w zakresie praktycznego i odpowiedzialnego wykorzystania technologii w terapii.

Społeczne projekty i inicjatywy

Specjaliści korzystający z mTalent mają zagwarantowaną możliwość udziału w różnego rodzaju inicjatywach mających na celu współpracę i wymianę doświadczeń. Przykładami takich inicjatyw są m.in. bezpłatny, ogólnopolski projekt Mapa Polecanych Gabinetów mTalent.

Łatwa i skuteczna realizacja obowiązków

Centrum Szkoleń mTalent to także gotowe materiały i inicjatywy, których celem jest pomoc w spełnieniu wszystkich obowiązków, jakie spoczywają na placówkach i organach prowadzących w związku z różnego rodzaju dofinansowaniami, konkursami i projektami.

centrumszkolen.mtalent.pl



Pakiety programów mTalent

Programy mTalent dostępne są teraz również w specjalnie przygotowanych pakietach. Takie zestawy to imponująca baza ćwiczeń, kompleksowe podejście do terapii, a także najkorzystniejsza opcja dla każdego nauczyciela i terapeuty, który chce wprowadzić do swojej pracy interaktywne materiały edukacyjne.

ZAJĘCIA LOGOPEDYCZNE – Pakiet Ekspert



To jest wyrób medyczny.
Używaj go zgodnie z instrukcją używania lub etykietą.

PERCEPCJA WZROKOWO-SŁUCHOWA – Pakiet Ekspert



PERCEPCJA SŁUCHOWA – Pakiet Ekspert



To jest wyrób medyczny.
Używaj go zgodnie z instrukcją używania lub etykietą.

CZYTANIE SY-LA-BA-MI – Pakiet Ekspert



POTRAFIĘ. NIEPEŁNOSPRAWNOŚĆ INTELEKTUALNA – Pakiet Ekspert



ORM i AFAZJA – Pakiet Ekspert



Na jakich zajęciach sięgnąć po programy mTalent?

Eksperti potwierdzają, że mTalent doskonale sprawdza się na zajęciach:

korekcyjno-kompensacyjnych

logopedycznych

rewalidacyjnych

rozwijających
kompetencje
emocjonalno-społeczne

dydaktyczno-wyrównawczych

umiejętności społecznych

jako wsparcie realizacji
podstawy programowej

innych
o charakterze
terapeutycznym

rozwijających
umiejętności
uczenia się

Zobacz, jak dobrać programy na

mTalent.pl/programy

Terapia pedagogiczna

Produkty rekomendowane przez Polskie Towarzystwo Dysleksji

Rekomendacja Polskiego Towarzystwa Dysleksji to wyróżnienie potwierdzające wysoką wartość merytoryczną, jakość oraz użyteczność dla osób ze specyficznymi trudnościami w uczeniu się (w tym dzieci i młodzieży oraz ich rodziców, nauczycieli i terapeutów).



Polskie
Towarzystwo
Dysleksji



Uczeń z doświadczeniem migracji oraz wsparcie nauki języka polskiego jako obcego



Programy mTalent dostępne są teraz także w wersji ukraińskojęzycznej!

Seria mTalent to jedyne oprogramowanie terapeutyczno-edukacyjne w Polsce, które stworzono także z myślą o uczniach ukraińskojęzycznych oraz wszystkich uczących się języka polskiego jako obcego

W ramach **bezpłatnej aktualizacji** użytkownicy poniższych programów otrzymali dostęp do **drugiej wersji językowej materiałów**, które uzupełnione są o nagrania ukraińskiej lektorki oraz pozwalają na szybką zmianę treści pomiędzy językiem ukraińskim i polskim.

Nowe wersje mTalent świetnie sprawdzają się podczas:

- zajęć terapeutycznych z uczniem polskojęzycznym i uczniem ukraińskojęzycznym uczącym się w polskim systemie,
- zajęć terapeutycznych z grupą zróżnicowaną językowo,
- indywidualnych lub grupowych zajęć języka polskiego jako obcego,
- zajęć profilaktycznych.

Kup programy mTalent, korzystając ze środków Funduszy Pomocy na dodatkowe zadania oświatowe realizowane dla uczniów z Ukrainy



Terapeuto, nauczycielu, dołącz do Mapy Polecanych Gabinetów mTalent!

Korzystasz w swojej pracy z programów mTalent? Chcesz pokazać, że stosujesz nowoczesne narzędzia i materiały? Wyślij zgłoszenie, otrzymaj certyfikat i umieść swoją placówkę na Mapie Polecanych Gabinetów mTalent – cała inicjatywa jest całkowicie bezpłatna!

Mapa Polecanych Gabinetów mTalent to interaktywne narzędzie dla rodziców i opiekunów szukających odpowiedniej placówki oraz specjalisty dla swoich dzieci. To także miejsce przygotowane specjalnie dla nauczycieli i terapeutów, którzy chcą pokazać nowoczesną i skuteczną metodykę w swojej pracy.

Czym jest Polecany Gabinet mTalent? To miejsce, w którym specjaliści rozumieją sposób postrzegania współczesnego dziecka i znają potencjał interaktywnych materiałów dydaktycznych oraz urządzeń multimedialnych – nie nadużywają ich, a odpowiedzialnie uzupełniają nimi przygotowane dla danego podopiecznego plan terapii.



Wyróżnienie
na tle innych
placówek



Pomoc
w dotarciu
do klienta



Certyfikat
dla placówki



Bez żadnych
kosztów



Zobacz więcej na

mTalent.pl/mapa

Opinie ekspertów o serii mTalent



To niezwykle cenny i obszerny materiał oferujący nauczycielom doskonałą pomoc merytoryczną do realizacji programów edukacyjno-terapeutycznych. Programy (...) mTalent opracowane zostały przez specjalistów w oparciu o badania naukowe, wiedzę metodyczną i własne doświadczenia z pracy terapeutycznej z dziećmi i uczniami przejawiającymi deficyty rozwojowe.

VIOLETTA PIASECKA

Przewodnicząca Gdańskiego Oddziału Polskiego Towarzystwa Dysleksji

Ważnym obszarem oceny platform wspomagających proces uczenia się jest intuicyjność obsługi oraz jakość interfejsu. To zdecydowanie najmocniejsze cechy platform Dzwonek.pl i mTalent.pl. Są one niezwykle intuicyjne, spójnie zaprojektowane i funkcjonalne.

PROF. JACEK PYŻALSKI, PROF. NATALIA WALTER

Uniwersytet im. Adama Mickiewicza w Poznaniu



Programy z serii mTalent nie mają konkurencji. Żadnej. Są najnowsze, najbardziej dopasowane do potrzeb i realiów szkoły i gabinetów terapeutycznych, a także dają najwięcej możliwości wykorzystania. Pokazał to także ostatni rok (2020), gdy wszystkie inne używane w szkołach od lat komputerowe programy terapeutyczne i pomoce tradycyjne zostały zamknięte... razem z tymi szkołami. A mTalent nie, dlatego nie musieliśmy robić z dziećmi żadnych przerw w terapii.

ANNA GRZEGORY

Dyrektor Poradni Psychologiczno-Pedagogicznej w Łodzi,
Innowacyjny Nauczyciel Roku 2010, Superbelfrzy RP

Nagrody i rekomendacje

Rekomendacja Polskiego Towarzystwa Dysleksji



Specjalistyczne programy mTalent otrzymały rekomendację Polskiego Towarzystwa Dysleksji. Pozytywną recenzję i wyróżnienie zdobyły programy Percepcja wzrokowa, Percepcja słuchowa, Zaburzenia przetwarzania słuchowego oraz Ortografia.

Certyfikat JakOOOści



Programy mTalent otrzymały certyfikat przyznawany przez Ogólnopolskiego Operatora Oświaty. Materiały zostały uznane za „atrakcyjne produkty, które w pełni odpowiadają oczekiwaniom zarówno dzieci, jak i nauczycieli”.

Bett Awards 2021 i 2024



Programy mTalent otrzymały prestiżową nagrodę Bett Awards 2021 Finalist w kategorii „Special Educational Needs Solutions” i 2024 w kategorii „SEND Resources Products & Services”.

GESS Education Awards 2022



Programy mTalent otrzymały główną nagrodę w międzynarodowym konkursie GESS Education Awards 2022 w kategorii SEN and Inclusive Resource/Equipment (Specjalne Potrzeby Edukacyjne i Inkluzywne Zasoby/Wyposażenie).

BELMA 2019



Program mTalent Percepcja wzrokowa otrzymał Specjalną Nagrodę Jury w konkursie Best European Learning Materials Awards oceniającym najlepsze materiały edukacyjne wydawców z Europy.

XVIII i XX edycja Świat Przyjazny Dziecku



Seria programów mTalent otrzymała nagrodę główną w kategorii edukacja w XVIII i XX edycji konkursu Świat Przyjazny Dziecku organizowanego przez Komitet Ochrony Praw Dziecka.

Zaufaj doświadczeniu! Pierwsza i... przez 7 lat jedyna w Polsce platforma wspierająca terapię!

Seria mTalent to nie tylko multimedia i uzupełniające je tradycyjne pomoce dydaktyczne, to także nowoczesna i wygodna platforma dla nauczycieli, terapeutów i innych specjalistów pracujących z dziećmi ze specjalnymi potrzebami edukacyjnymi.

Platforma została uruchomiona wraz z premierą pierwszego programu z serii mTalent w 2018. Od tego czasu zarówno seria programów, jak i platforma mTalent są nieustannie rozwijane dzięki współpracy z najlepszymi specjalistami w dziedzinie terapii, edukacji i technologii. Portal mTalent to profesjonalne rozwiązanie dla specjalistów, które pozwala na całkowitą indywidualizację przebiegu terapii i nauczania.



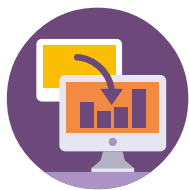
Wszystko w jednym miejscu

Dostęp do wszystkich programów mTalent w jednym miejscu i z dowolnego urządzenia multimedialnego



Kartoteka dla uczestników zajęć

Osobne profile dla dzieci na platformie pozwalają zapamiętać ich wyniki i udokumentować postęp ich pracy i terapii



Wysyłanie i raportowanie zadań

Możliwość wysyłania i przydzielania ćwiczeń podopiecznym, a następnie otrzymywania szczegółowych raportów z ich pracy



Uniwersalne zastosowanie

Platforma dostosowana zarówno do zajęć indywidualnych, jak i grupowych – w szkole, poradni, gabinecie czy przedszkolu



Terapia również zdalna

mTalent to jedyna platforma, która pozwala na prowadzenie zdalnej terapii bez korzystania z zewnętrznego oprogramowania



Szkolenia i certyfikaty

Dostęp do materiałów szkoleniowych z obsługi programów mTalent i treści podnoszących kwalifikacje

Zobacz, jak platforma mTalent może ułatwić Twoją pracę!

platforma.mTalent.pl

Jak zdobyć fundusze na zakup programów mTalent?

1. Finansowanie zadań oświatowych. Szkoły i przedszkola zarządzane przez samorządy otrzymują zwiększoną kwotę subwencji, która powinna być przeznaczona nie tylko na opłacenie wynagrodzenia nauczyciela wspomagającego, ale też na zakup pomocy dydaktycznych dla uczniów:
 - a. posiadających opinię o wczesnym wspomaganie rozwoju,
 - b. posiadających orzeczenie o potrzebie kształcenia specjalnego,
 - c. z orzeczeniem o potrzebie zajęć rewalidacyjno-wychowawczych,
 - d. oddziałów integracyjnych w szkołach.
2. W ramach finansowania zadań oświatowych zwiększoną subwencję oświatową na uczniów z takimi orzeczeniami otrzymują także placówki niesamorządowe.
3. Dla każdego ucznia z orzeczeniem o potrzebie kształcenia specjalnego opracowywany jest indywidualny program edukacyjno-terapeutyczny (IPET). Pomoce dydaktyczne czy programy wspierające terapię wpisane w IPET mogą być rozliczone z dotacji przekazanej na uczniów posiadających orzeczenie o potrzebie kształcenia specjalnego.
4. Program „Aktywny samorząd” (PFRON) to organizowany rokrocznie program, dzięki któremu można m.in. sfinansować zakup sprzętu komputerowego oraz oprogramowania edukacyjnego dla osób z niepełnosprawnością.
5. Program „Za życiem”. 10% środków finansowych przeznaczonych na to przedsięwzięcie będzie dostępnych dla szkół i placówek edukacyjnych, które realizują ten program.
6. Dodatkowe środki finansowe w ramach pomocy obywatelom Ukrainy zgodnie z Ustawą z dnia 12 marca 2022 (część oferty mTalent dostępna jest w całości w języku ukraińskim).



Cennik mTalent

Zobacz, jak dobrać programy na mTalent.pl/programy

Specjalistyczne programy i pakiety

	Licencja	Ilość stanowisk	Cena brutto
Logopedia			
mTalent Zajęcia logopedyczne cz. 1	bezterminowa	2 online + 2 offline	1 950 zł
mTalent Zajęcia logopedyczne cz. 2	bezterminowa	2 online + 2 offline	1 950 zł
mTalent Zajęcia logopedyczne dla młodzieży i dorosłych	bezterminowa	2 online + 2 offline	1 950 zł
mTalent Opóźniony rozwój mowy	bezterminowa	2 online + 2 offline	1 950 zł
mTalent Afazja	bezterminowa	2 online + 2 offline	1 950 zł
Słuch			
mTalent Percepcja słuchowa	bezterminowa	2 online + 2 offline	2 490 zł
mTalent Zaburzenia przetwarzania słuchowego	bezterminowa	2 online + 2 offline	2 490 zł
Autyzm, niepełnosprawność intelektualna, trudności komunikacyjne			
mTalent Autyzm. Rozumienie i naśladowanie mowy + Mowa w kontekście społecznym cz. 1	bezterminowa	2 online + 2 offline	2 990 zł
mTalent Autyzm. Mowa czynna, od słowa do zdania + Mowa w kontekście społecznym cz. 2	bezterminowa	2 online + 2 offline	2 990 zł
mTalent Autyzm. Mowa w kontekście społecznym cz. 1	bezterminowa	2 online + 2 offline	990 zł
mTalent Autyzm. Mowa w kontekście społecznym cz. 2	bezterminowa	2 online + 2 offline	990 zł
mTalent Autyzm. Tworzenie umiejętności życiowych – uczeń starszy	bezterminowa	2 online + 2 offline	4 390 zł
mTalent Potrafię. Niepełnosprawność intelektualna cz. 1	bezterminowa	2 online + 2 offline	2 490 zł
mTalent Potrafię. Niepełnosprawność intelektualna cz. 2	bezterminowa	2 online + 2 offline	2 490 zł
Matematyka			
mTalent Matematyka. Dyskalkulia	bezterminowa	2 online + 2 offline	2 490 zł
mTalent Potrafię. Obszar matematyczny (klasy 4-6)	bezterminowa	3 online + 6 offline	1 490 zł
Koncentracja, uwaga, pamięć			
mTalent Percepcja wzrokowa	bezterminowa	2 online + 2 offline	2 490 zł
mTalent Koncentracja i pamięć	bezterminowa	2 online + 2 offline	2 490 zł
mTalent ADHD	bezterminowa	2 online + 2 offline	2 490 zł

Specjalistyczne programy i pakiety

Licencja

Ilość stanowisk

Cena brutto

Czytanie i pisanie

mTalent Czytanie SY-LA-BA-MI cz. 1	bezterminowa	3 online + 6 offline	890 zł
mTalent Czytanie SY-LA-BA-MI cz. 2	bezterminowa	3 online + 6 offline	890 zł
mTalent Czytanie. Litery	bezterminowa	3 online + 6 offline	890 zł
mTalent Czytanie ze zrozumieniem	bezterminowa	3 online + 6 offline	1 490 zł
mTalent Trudności w pisaniu	bezterminowa	2 online + 2 offline	1 690 zł
mTalent Ortografia	bezterminowa	3 online + 6 offline	1 490 zł
mTalent Potrafię. Obszar polonistyczny (klasy 4-6)	bezterminowa	3 online + 6 offline	1 490 zł
mTalent Nauka polskiego jako obcego	bezterminowa	3 online + 6 offline	1 490 zł
mTalent Dysleksja	bezterminowa	2 online + 2 offline	3 690 zł

Rozwój

mTalent Wczesne wspomaganie rozwoju	bezterminowa	2 online + 2 offline	3 490 zł
mTalent Edukacja przedszkolna + mTalent Tic Tac Toe!	bezterminowa	3 online + 6 offline	3 890 zł
mTalent Tic Tac Toe!	bezterminowa	3 online + 6 offline	990 zł
mTalent Trening umiejętności społecznych	bezterminowa	3 online + 6 offline	3 890 zł
mTalent Edukacja włączająca	bezterminowa	3 online + 6 offline	4 390 zł

Pakiety programów

mTalent Zajęcia logopedyczne – Pakiet Ekspert (cz. 1 i 2)	bezterminowa	2 online + 2 offline	3 690 zł
mTalent Percepcja słuchowa – Pakiet Ekspert (cz. 1 i 2)	bezterminowa	2 online + 2 offline	3 890 zł
mTalent Percepcja wzrokowo-słuchowa – Pakiet Ekspert	bezterminowa	2 online + 2 offline	3 890 zł
mTalent Czytanie SY-LA-BA-MI – Pakiet Ekspert (cz. 1 i 2)	bezterminowa	3 online + 6 offline	1 690 zł
mTalent Potrafię. Niepełnosprawność intelektualna – Pakiet Ekspert (cz. 1 i 2)	bezterminowa	2 online + 2 offline	3 890 zł
mTalent ORM i Afazja – Pakiet Ekspert	bezterminowa	2 online + 2 offline	3 690 zł

”

W mTalent niczego mi nie brakuje. Jest tu wszystko, czego na co dzień potrzebuje terapeuta, by uczynić terapię ciekawszą. Same produkty z tej serii – są na najwyższym możliwym poziomie.

JOLANTA ALEKSANDRA RODZEWICZ

Ekspertka Instytutu Badań Edukacyjnych, członkini Zarządu Fundacji Hybrydowa Szkoła,
dyrektorka poradni psychologiczno-pedagogicznej w latach 2007-2021,
logopedka, tyflopedażka, nauczycielka dyplomowana



Learnetic SA, ul. Azymutalna 9 B1, 80-298 Gdańsk, NIP: 5842705459
www.learnetic.pl, info@mtalent.pl, service@learnetic.com, +48 58 764 75 00

Autoryzowany partner handlowy serii mTalent:

