

INDYWIDUALIZACJA i SPE 2026/27



Katalog produktów



Więcej o serii mTalent:
mTalent.pl



Wypróbuj bezpłatne wersje demo:
mTalent.pl/demo



Obserwuj nas na Facebooku:
fb.com/WyrownywanieSzans.mTalent
fb.com/LearneticPolska



Bezpłatne badania przesiewowe:
logotest.pl

Drodzy Terapeuci, Nauczyciele, Rodzice,

nowy katalog mTalent przynosi – jak co roku – kolejne nowości. Zapowiadamy teraz aż cztery nowe programy, informujemy o nowym dofinansowaniu, a wszystko to zamieszczamy na nowym formacie papieru, bo chcemy pokazać Wam tak wiele, że potrzebowaliśmy zwyczajnie... więcej miejsca.

Nowe dofinansowanie to oczywiście ministerialny program **Cyfrowy Uczeń 2025-2029**. Choć program wystartował już rok temu, to właśnie w 2026 ruszyła jego pierwsza właściwa edycja, w której udział wziąć mogą zarówno **poradnie psychologiczno-pedagogiczne, szkoły, jak i przedszkola**. W ramach tego wsparcia placówki zakupić mogą programy i bezpieczną technologię, która będzie wspierać nauczycieli w prowadzeniu zajęć edukacyjnych i terapeutycznych – czyli dokładnie takie pomoce jak seria mTalent.

Dlaczego mTalent? Większość użytkowników mTalent mówi, że do tej serii nie trzeba nikogo przekonywać. Początkującym terapeutom podpowiemy, że mTalent uznawany jest przez specjalistów za technologię skuteczną, poprawną merytorycznie, ale też bezpieczną i niezastępującą tradycyjnej terapii. W ten sposób zaprojektował ją nasz zespół z ponad 30-letnim doświadczeniem i taką opinię potwierdzają też nagrody i referencje (m.in. rekomendacja Polskiego Towarzystwa Dysleksji, laur w Konkursie Świat Przyjazny Dziecku organizowanym przez Komitet Ochrony Praw Dziecka czy dwukrotna międzynarodowa nagroda Bett Awards).

W tym miejscu warto też podkreślić, że nasze programy są stale testowane i walidowane – aby zawsze służyły możliwie najlepiej nauczycielom, terapeutom i ich podopiecznym. W ostatnim czasie seria mTalent otrzymała już drugi Certyfikat JakOOOści (tym razem dla programów skierowanych dla dzieci w wieku przedszkolnym) przyznawany przez Ogólnopolski Operator Oświaty, a my podjęliśmy współpracę ze Stowarzyszeniem Strefa Wsparcia – twórcami kampanii Odłącz się Połącz się.

W 2026 roku seria mTalent wzbogaci się o **cztery nowe tytuły**. Jeden z nich – do wsparcia organizacji codziennych zajęć z zakresu pomocy psychologiczno-pedagogicznej – **mTalent Terapia na co dzień**. Drugi – **mTalent Trudności szkolne. Młodzież** – jest odpowiedzią na Państwa prośby o dołożenie do mTalent specjalistycznych materiałów terapeutycznych dla uczniów szkoły ponadpodstawowej. Kolejny nowy program **mTalent AAC. Czytanie, rozumienie, komunikacja** to wynik współpracy ze znanym stowarzyszeniem „Mówić bez Słów” – ISAAC Polska i profesjonalne wsparcie dla terapeutów pracujących z uczniami korzystającymi z symboli PCS. Na koniec zostawiliśmy program **mTalent VR. Koordynacja**, czyli pierwszy w historii mTalent wykorzystujący okulary VR i środowisko wirtualnej rzeczywistości!

Liczymy więc, że jak co roku, powiększona rodzina programów mTalent stanowić będzie wsparcie w Państwa edukacyjno-terapeutycznej codzienności!

Wielka bezpłatna aktualizacja mTalent Ortografia! Program, poradnik i książka „Orto-rymy” zostały dostosowane do reformy ortografii uchwalonej przez Radę Języka Polskiego przy Prezydium PAN. Dla wszystkich mamy jeszcze prezent! Bezpłatny e-book „Jak jest, a jak było, czyli co się w ortografii zmieniło?” – podsumowanie zmian w polskiej ortografii i zestaw kart pracy dla uczniów przygotowany wspólnie z Polskim Towarzystwem Dysleksji. Zeskanuj, pobierz, rozdaj uczniom!



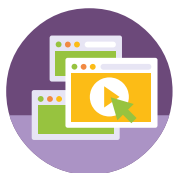
mTalent.pl/ortografia-ebook

Dziękujemy, że kolejny już rok tworzycie mTalentową społeczność razem z nami!



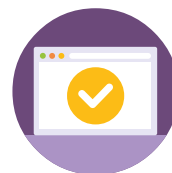
Monika Zielińska-Miętkiewicz

Redaktor Naczelna Wydawnictw SPE



Indywidualizacja i wybór

mTalent to najbogatsza na polskim rynku seria programów wspierających terapię logopedyczną i pedagogiczną. W sumie oferuje ponad 30 tysięcy interaktywnych ekranów, a użytkownicy mogą tworzyć własne ćwiczenia!



Bezterminowa licencja

Wydawca serii mTalent udziela bezterminowej licencji na wszystkie produkty z tej serii. Co więcej, każdy program dostępny jest w ramach licencji wieloosobowej dla 4 lub 9 nauczycieli lub terapeutów.



Uznani autorzy i konsultanci

Programy mTalent to gwarancja najwyższej jakości merytorycznej produktów, nad którą czuwają najlepsi metodycy i praktycy z całej Polski. Możesz ich poznać na stronie mTalent.pl/autorzy.



Najczęściej nagradzana seria

mTalent to jedyne polskie programy wspierające terapię, które otrzymały nagrody lub wyróżnienia we wszystkich najważniejszych ogólnoswiatowych konkursach sektora edukacyjno-technologicznego!



Status wyrobu medycznego

Wybrane programy mTalent uzyskały status wyrobu medycznego oraz pozytywną ocenę kliniczną, co gwarantuje skuteczność oraz bezpieczeństwo ich wykorzystania podczas zajęć i terapii.



Praca bez ograniczeń

mTalent to jedyne programy terapeutyczne, z których możesz korzystać wszędzie tam, gdzie tego potrzebujesz (a nie tylko tam, gdzie program został zainstalowany) oraz umożliwiają pracę zdalną bez konieczności korzystania z zewnętrznego oprogramowania.



Największe doświadczenie na rynku

Nad serią mTalent pracuje zespół, który jako pierwszy w Polsce wprowadził technologię do gabinetów logopedycznych i terapeutycznych. Nasi specjaliści mają już ponad 30 lat doświadczenia w tworzeniu pomocy wspierających terapię.



Działa na każdym urządzeniu

mTalent to jedyne programy terapeutyczne, które możesz uruchomić na praktycznie dowolnym urządzeniu multimedialnym i z dowolnym systemem operacyjnym – na komputerze, laptopie, tablecie, monitorze interaktywnym.



Rada walidacyjna

Programy mTalent zostały zaprojektowane tak, aby odpowiadać na potrzeby współczesnego terapeuty i jego podopiecznych. Każdy program był testowany przez współpracujące z nami poradnie, szkoły, gabinety i ośrodki medyczne z całej Polski.



Bezpłatne aktualizacje

Użytkownicy mTalent otrzymują bezpłatne aktualizacje programów, co często związane jest z dodaniem nowych ćwiczeń do wydanych już pozycji lub dostosowaniem programów mTalent do nowych wersji systemów operacyjnych.

mTalent to nie tylko multimedia



Wraz z zakupem mTalent każdy użytkownik otrzymuje dostęp do Centrum Szkoleń mTalent, czyli bazy szkoleń, webinarów i konferencji, a także społecznych projektów i inicjatyw w zakresie m.in. praktycznego i odpowiedzialnego wykorzystania technologii w edukacji i terapii.

mTalent to znacznie więcej niż tylko nowoczesna pomoc edukacyjna!

Jako osoba od lat zajmująca się diagnozą i terapią dzieci i młodzieży z różnorodnymi zaburzeniami – zarówno od strony naukowej, jak i praktycznej – z pełnym przekonaniem mogę powiedzieć: mTalent to coś znacznie więcej niż tylko „nowoczesna pomoc edukacyjna”.

To narzędzie, które powstało z myślą o realnych potrzebach dzieci, nauczycieli i terapeutów, a nie z potrzeby stworzenia kolejnej aplikacji. Dzięki przemyślanej strukturze oraz bogactwu materiałów, programy mTalent wspierają indywidualizację procesu terapii i nauki u dzieci, stanowią bogaty materiał do terapii dla dzieci z zaburzeniami, ale również sprawdzają się jako narzędzie do pracy profilaktycznej czy też grupowej.

Programy mTalent są tworzone przez zespoły specjalistów z dużym doświadczeniem – neurologopedów, surdopedagogów, psychologów, pedagogów, programistów – i zanim trafią do użytkowników, przechodzą testy walidacyjne, co ważne, ich skuteczność jest badana. Każdy produkt ma swój zespół autorski i swojego opiekuna merytorycznego, który jest specjalistą w danej dziedzinie. Obecnie trwają badania naukowe nad potwierdzeniem ich skuteczności w praktyce terapeutycznej, np. w zakresie percepcji słuchowej czy APD, czy też Logotesty, kwestionariusze do badań przesiewowych.

Użycie programów w terapii dzieci z zaburzeniami spełnia wiele istotnych funkcji dydaktycznych i motywacyjnych. Nowy materiał łatwiej jest przyswajany przez działanie, dzieci chętniej wykonują ćwiczenia. Dzięki atrakcyjnej formie, sfera motywacyjno-emocjonalna jest pobudzana, co zmniejsza lęk przed niepowodzeniami w nauce. Zastosowanie technologii wpływa na stworzenie bezpiecznego środowiska – programy są cierpliwe, nie krytykują, co przywraca motywację i wiarę w siebie. Jak podkreśla Grażyna Krasowicz-Kupis (2009, s. 211), dzięki wykorzystaniu w terapii programów komputerowych, zajęcia terapeutyczne są mniej męczące dla dziecka.

Na co dzień doceniam też praktyczny wymiar mTalent. Wszystkie programy dostępne są na jednej, wygodnej platformie – nie trzeba przełączać się między aplikacjami, wszystko jest uporządkowane, intuicyjne i gotowe do pracy. Ogromna liczba ekranów pozwala na dopasowanie ćwiczeń do wieku oraz indywidualnych możliwości dziecka. Każdy program zawiera także zestaw kart pracy, które umożliwiają utrwalanie umiejętności w domu, przy wsparciu rodziców lub opiekunów.

Jeśli ktoś szuka narzędzia, które naprawdę wspiera rozwój dziecka – mTalent jest rozwiązaniem opartym na wiedzy, doświadczeniu i sprawdzonych metodach.



dr Maria Fańciszevska

Dr nauk humanistycznych, filolog polski i rosyjski, neurologopeda, surdologopeda, specjalista z zakresu emisji głosu, Europejski Kliniczny Specjalista ds. Zaburzeń Płynności Mówienia, stypendystka Stuttering Foundation 2021

mTalent VR. KOORDYNACJA

PREMIERA
PAŹDZIERNIK
2026

+7

+11

Zestaw symulacyjnych środowisk 3D pozwalających na organizację ćwiczeń terapeutycznych ze szczególnym uwzględnieniem percepcji i koordynacji wzrokowo-ruchowej



Do czego służy? Do realizacji treningów z zakresu koordynacji (w tym koordynacji wzrokowo-ruchowej) z wykorzystaniem immersyjnego, atrakcyjnego i bezpiecznego środowiska VR.

Z czego się składa? Z bazy ćwiczeń i immersyjnych zabaw wykorzystujących przestrzeń VR oraz zestawu wsparcia merytorycznego dla osoby prowadzącej zajęcia (m.in. poradnik metodyczny).

Dla kogo? Dla nauczycieli, terapeutów i pedagogów chcących wykorzystać potencjał narzędzi VR oraz organizować angażujące zajęcia przy zachowaniu realizmu i bez konieczności dodatkowego angażowania przestrzeni szkolnej.

Immersyjny trening z mTalent VR. Koordynacja obejmuje m.in:

- różnicowanie elementów tła i detali
- ćwiczenie położenia elementów w przestrzeni
- rzucanie do celu (w pionie i poziomie)
- układanie według schematu oburącz
- precyzyjne trafianie
- łapanie elementów
- rozwój pamięci wzrokowej i stosunków przestrzennych
- sortowanie i dobieranie elementów według określonej cechy
- ćwiczenie różnego zaangażowania rąk



TRUDNOŚCI SZKOLNE młodzież

PREMIERA
PAŹDZIERNIK
2026

+14



Zestaw materiałów wspomagających organizację zajęć z zakresu pomocy psychologiczno-pedagogicznej, rewalidacji i innych zajęć terapeutycznych dla uczniów szkół ponadpodstawowych

Do czego służy? Do wykorzystania na zajęciach rewalidacyjnych, korekcyjno-kompensacyjnych i innych dodatkowych organizowanych w szkole ponadpodstawowej.

Z czego się składa? Z ponad **1000 ekranów interaktywnych**, zestawu kart pracy do samodzielnego wydruku, pakietu autorskich materiałów wspomagających organizację zajęć z zakresu pomocy psychologiczno-pedagogicznej oraz publikacji drukowanych (m.in. poradnik metodyczny).

Dla kogo? Dla nauczycieli i terapeutów organizujących zajęcia dla uczniów z dysleksją, trudnościami w uczeniu się, orzeczeniami o niepełnosprawności i innych korzystających ze wsparcia na zajęciach dodatkowych w szkole ponadpodstawowej.

- ★ Pomocze przydatne na zajęciach rewalidacyjnych, korekcyjno-kompensacyjnych, dydaktyczno-wyrównawczych i innych dla młodzieży ze szkół ponadpodstawowych.
- ★ Zestaw autorskich materiałów wspomagających organizację zajęć z zakresu pomocy psychologiczno-pedagogicznej w szkole ponadpodstawowej.

Program zawiera ćwiczenia z zakresu m.in.:

- terapii pedagogicznej („wyzwań” korekcyjno-kompensacyjnych)
- ćwiczeń w różnych sytuacjach komunikacyjno-społecznych
- zajęć rewalidacyjnych
- treningu funkcji poznawczych
- doskonalenia procesu myślowego
- technik uczenia się i robienia notatek
- technik organizacji pracy i planowania czasu



mTalent

TERAPIA NA CO DZIEŃ

PREMIERA
PAŹDZIERNIK
2026

+5

+11



Zestaw tematycznych materiałów terapeutycznych wspomagających organizację codziennych zajęć z zakresu pomocy psychologiczno-pedagogicznej, rewalidacji i innych zajęć terapeutycznych dla uczniów szkół podstawowych oraz starszych dzieci przedszkolnych

Do czego służy? Do wykorzystania na zajęciach rewalidacyjnych, korekcyjno-kompensacyjnych, dydaktyczno-wyrównawczych, świetlicowych, logopedycznych i innych w szkole podstawowej, przedszkolu i poradni psychologiczno-pedagogicznej.

Z czego się składa? Z ponad **1500 ekranów interaktywnych** (ćwiczenia na **trzech poziomach trudności** – dostosowane do uczniów starszych, młodszych i w wieku przedszkolnym), zestawu kart pracy do wydruku oraz pakietu autorskich pomocy dodatkowych i publikacji.

Dla kogo? Dla nauczycieli, psychologów i terapeutów do codziennej pracy z uczniami szkoły podstawowej w każdym momencie roku szkolnego na wybranych zajęciach dodatkowych i obowiązkowych (praktyczne tematy zajęć oparte na kalendarzu roku szkolnego oraz obszarach wskazanych przez terapeutów).

- ★ Do wykorzystania na zajęciach rewalidacyjnych, korekcyjno-kompensacyjnych, dydaktyczno-wyrównawczych, świetlicowych, logopedycznych i innych.
- ★ Praktyczne tematy zajęć oparte na kalendarzu roku szkolnego oraz obszarach wskazanych przez terapeutów.
- ★ Trzy poziomy trudności. Każdy trzeci poziom zawiera również zadania wzorowane na arkuszach egzaminu ósmoklasisty z języka polskiego.



Ćwiczenia w programie obejmują m.in. zakres:

- pracy z tekstem
- pisowni
- wybranych funkcji poznawczych
- doskonalenia procesu myślowego
- zabaw tematycznych
- grafomotoryki

AAC. CZYTANIE, ROZUMIENIE, KOMUNIKACJA

PREMIERA
PAŹDZIERNIK
2026

+11



Zestaw interaktywnych ćwiczeń wspomagających umiejętność czytania ze zrozumieniem oraz tablic do komunikacji dla osób z trudnościami w komunikowaniu się

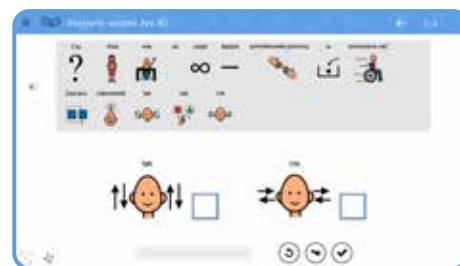
Do czego służy? Do wspomaganie umiejętności komunikacyjnych i czytania ze zrozumieniem (w tym treści z symbolami PCS), a także umiejętności rozmowy i wykonywania ćwiczeń interaktywnych na temat przeczytanych treści – pierwsze takie rozwiązanie na polskim rynku!).

Z czego się składa? Z bogatej bazy interaktywnych ćwiczeń, tradycyjnych publikacji (m.in. poradnik metodyczny, tablice do komunikacji) i kart pracy do wydruku rozwijających kompetencje komunikacyjne i umiejętność czytania.

Dla kogo? Dla nauczycieli i terapeutów pracujących z uczniami z niepełnosprawnościami (w tym z afazją, spektrum autyzmu i korzystającymi z komunikacji wspomagającej i alternatywnej) w ramach rozwoju kompetencji językowych i komunikacyjno-społecznych.

- ★ Pierwsze w Polsce oprogramowanie oparte o teksty z PCS rozwijające umiejętność czytania ze zrozumieniem oraz umożliwiające rozmowy i wykonywanie ćwiczeń interaktywnych o przeczytanych treściach.
- ★ Program dostosowany do specyfiki języka polskiego, przygotowany przez ekspertów z zakresu mądrego wykorzystania AAC w terapii i edukacji.

Program dostosowany do wymogów najnowszej podstawy programowej w szkole podstawowej dla uczniów z niepełnosprawnością intelektualną w stopniu umiarkowanym lub znacznym.



Program stworzony przy współpracy i partnerstwie merytorycznym Stowarzyszenia „Mówić bez Słów” ISAAC Polska



mTalent

ZAJĘCIA LOGOPEDYCZNE cz. 1

WYRÓB MEDYCZNY

Potwierdzona skuteczność i bezpieczeństwo użytkowania

+4



Seria programów multimedialnych dla dzieci z wadami wymowy i innymi zaburzeniami sprawności językowej

Do czego służy? Do wykorzystania na zajęciach logopedycznych, rewalidacyjnych i innych, mających na celu kształtowanie umiejętności językowych i niwelowanie trudności z tym związanych.

Z czego się składa? Z blisko **2500 ekranów interaktywnych**, ponad **400 kart pracy**, przewodnika metodycznego oraz zestawu materiałów dodatkowych w jednym pudełku.

Dla kogo? Dla logopedów zajmujących się wspomaganiem rozwoju oraz podnoszeniem sprawności językowej dziecka.

- ★ Największa na rynku liczba interaktywnych ekranów do ćwiczenia poszczególnych głosek (co więcej – ze względu na darmowe aktualizacje programu – liczba ćwiczeń stale się powiększa!).
- ★ Jedyne produkty multimedialne z propozycją na grupowe (tematyczne) zajęcia logopedyczne i scenariuszami profilaktyki logopedycznej na cały rok, a także jedyny program z ćwiczeniami ze wszystkich etapów terapii głosek oraz – dodatkowo – z zakresu etapów ponadstandardowych.
- ★ Ponad 25 obszarów obejmujących materiał z różnych zakresów terapii logopedycznej.

To jest wyrób medyczny. Używaj go zgodnie z instrukcją używania lub etykietą.



Opracowany materiał

- Wszystkie głoski trzech szeregów, a także R i L
- Różnicowanie głosek
- Pomocnik diagnostyczny w badaniu mowy
- Tematyczne zajęcia logopedyczne (profilaktyka i zajęcia grupowe)

ZAJĘCIA LOGOPEDYCZNE CZ. 2

WYRÓB MEDYCZNY

Potwierdzona skuteczność i bezpieczeństwo użytkowania

+4



Seria programów multimedialnych dla dzieci z wadami wymowy i innymi zaburzeniami sprawności językowej

Do czego służy? Do wykorzystania na zajęciach logopedycznych, rewalidacyjnych i innych, mających na celu kształtowanie umiejętności językowych i niwelowanie trudności z tym związanych.

Z czego się składa? Z blisko **2000 ekranów interaktywnych**, ponad **400 kart pracy**, przewodnika metodycznego oraz zestawu materiałów dodatkowych w jednym pudełku.

Dla kogo? Dla logopedów zajmujących się wspomaganie rozwoju oraz podnoszeniem sprawności językowej dziecka.

- ★ Doskonałe uzupełnienie części pierwszej programu o tym samym tytule.
- ★ Nowa seria tematycznych (np. grupowych) zajęć logopedycznych i scenariuszy z zakresu profilaktyki logopedycznej.
- ★ Zbiór blisko 30 nowych obszarów obejmujących materiał z różnych zakresów terapii logopedycznej, w tym także pierwszy na rynku interaktywny program z ćwiczeniami dla głosek T, D, N (innych niż w części pierwszej tej serii).
- ★ Materiał z ćwiczeniami ze wszystkich etapów terapii głosek, a także z zakresu etapów ponadstandardowych.

To jest wyrób medyczny. Używaj go zgodnie z instrukcją używania lub etykietą.



Opracowany materiał

- Głoski K, G, H
- Głoski T, D, N
- Głoski B, P, W, F
- Mowa bezdźwięczna
- Słuch fonemowy
- Tematyczne zajęcia logopedyczne

mTalent

ZAJĘCIA LOGOPEDYCZNE dla młodzieży i dorosłych



Zestaw przeznaczonych dla młodzieży i dorosłych interaktywnych ćwiczeń wspomagających terapię realizacji wybranych głosek, a także ćwiczenia z zakresu prozodii i dykcji

Do czego służy? Do wykorzystania na zajęciach logopedycznych, mających na celu wspomaganie terapii wad wymowy uczniów starszych oraz osób dorosłych.

Z czego się składa? Z blisko **1000 ekranów interaktywnych**, ponad **150 kart pracy**, przewodnika metodycznego oraz zestawu materiałów dodatkowych w jednym pudełku.

Dla kogo? Dla logopedów i nauczycieli zajmujących się wspomaganiem sprawności w wyżej wspomnianym zakresie.

- ★ Jedyne na rynku interaktywne produkty służące do wspomagania terapii wad wymowy uczniów starszych oraz osób dorosłych.
- ★ Odpowiedź na konkretne zapotrzebowanie środowiska terapeutów dotyczące pracy logopedycznej z uczniami starszymi i młodzieżą.
- ★ Ćwiczenia zaprojektowane i dostosowane do starszego odbiorcy (wyselekcjonowany materiał językowy, grafiki nie zawierają infantylnych przykładów itp.).
- ★ Materiał podzielony na obszary, które najczęściej są realizowane w pracy logopedycznej z uczniem starszym, młodzieżą i dorosłym.



mTalent

OPÓŹNIONY ROZWÓJ MOWY

+3

Zestaw ekranów interaktywnych z ćwiczeniami wspomagającymi stymulację językową dzieci, w tym grupy z podejrzeniem lub diagnozą opóźnionego rozwoju mowy i innymi trudnościami w przyswajaniu języka



Do czego służy? Do wykorzystania na zajęciach ukierunkowanych na stymulację rozwoju mowy dzieci, a także na innych zajęciach w ramach formy pomocy psychologiczno-pedagogicznej organizowanej w przedszkolu i w szkole.

Z czego się składa? Z ponad **800 ekranów interaktywnych** i więcej niż **150 kart pracy** do wydruku, przewodnika metodycznego i zestawu materiałów dydaktycznych w jednym pudełku.

Dla kogo? Dla terapeutów i nauczycieli na indywidualne i grupowe zajęcia terapeutyczne z dziećmi w wieku przedszkolnym organizowane w ramach terapii logopedycznej, pedagogicznej, wczesnego wspomaganie rozwoju i zajęć rewalidacyjnych (a także z diagnozą alalii, afazji i niedokształcenia mowy o typie afazji).

- ★ Program dla dzieci przejawiających opóźnienia w rozwoju mowy lub trudności w przyswajaniu języka.
- ★ Ćwiczenia wspomagające naukę języka polskiego młodszych dzieci z doświadczeniem migracji.



mTalent

AFAZJA

+3

+11

Zestaw ekranów interaktywnych z ćwiczeniami dla odbiorcy z afazją lub diagnozą niedokształcenia mowy o typie afazji



Do czego służy? Do wykorzystania na zajęciach rewalidacyjnych, terapeutycznych i logopedycznych organizowanych w szkole lub poradni psychologiczno-pedagogicznej.

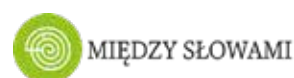
Z czego się składa? Z blisko **2500 ekranów interaktywnych**, ponad 400 kart pracy do wydruku, przewodnika metodycznego i pakietu materiałów dydaktycznych w jednym pudełku.

Dla kogo? Dla logopedów i innych specjalistów prowadzących zajęcia wspomagające językowo odbiorców z diagnozą alalii, afazji i niedokształcenia mowy o typie afazji (w tym z afazją po przebytym udarze, urazie czaszkowo-mózgowym czy guzie mózgu).

- ★ Materiały przeznaczone dla dzieci i uczniów starszych z diagnozą niedokształcenia mowy o typie afazji i do wspomagania rehabilitacji komunikacji językowej.
- ★ Program skierowany do osób, których deficyty mowy odpowiadają profilom zaburzeń mowy z przewagą zaburzeń: ekspresyjnych (motorycznych), percepcyjnych (sensorycznych), percepcyjno-ekspresyjnych (mieszanych).
- ★ Materiały z zakresu rozumienia komunikatów językowych, ekspresji językowej, czytania, języka figuratywnego i usprawniania innych obszarów językowych, a także nazywania, powtarzania, rozumienia, umiejętności słuchowych, pamięci, praksi oralnej, opowiadania i umiejętności pragmatyczno-społecznych.



Program powstał pod patronatem organizacji Między Słowami i Afazja.org.



mTalent

PERCEPCJA SŁUCHOWA

WYRÓB MEDYCZNY

Potwierdzona skuteczność i bezpieczeństwo użytkowania

+4

Zestaw interaktywnych ćwiczeń wspomagających usprawnianie i rozwój percepcji słuchowej, a także wspierający koncentrację uwagi opartej na analizatorze słuchowym



Do czego służy? Do wykorzystania na zajęciach korekcyjno-kompensacyjnych, ale także logopedycznych, rewalidacyjnych i innych, mających na celu kształtowanie i usprawnianie percepcji słuchowej.

Z czego się składa? Z ponad **700 ekranów interaktywnych**, więcej niż **200 kart pracy**, przewodnika metodycznego oraz zestawu materiałów dodatkowych.

Dla kogo? Dla terapeutów pedagogicznych, logopedów i nauczycieli zajmujących się wspomaganie sprawności w zakresie percepcji słuchowej.

- ★ Odpowiedź na jedno z najczęstszych wskazań form pomocy psychologiczno-pedagogicznej i zaleceń do pracy z dzieckiem (kształtowanie i ćwiczenia percepcji słuchowej/wzrokowej).
- ★ Program składa się z działów: Rozpoznawanie i różnicowanie dźwięków, Sekwencje i rytmy, Słuch fonemowy, Synteza słuchowa, Analiza słuchowa, Pamięć słuchowa i polecenia złożone, Rymy i zagadki, Zabawy słuchowe (zawierające ćwiczenia niesklasyfikowane w innych działach, np. koordynacja słuchowo-ruchowa).

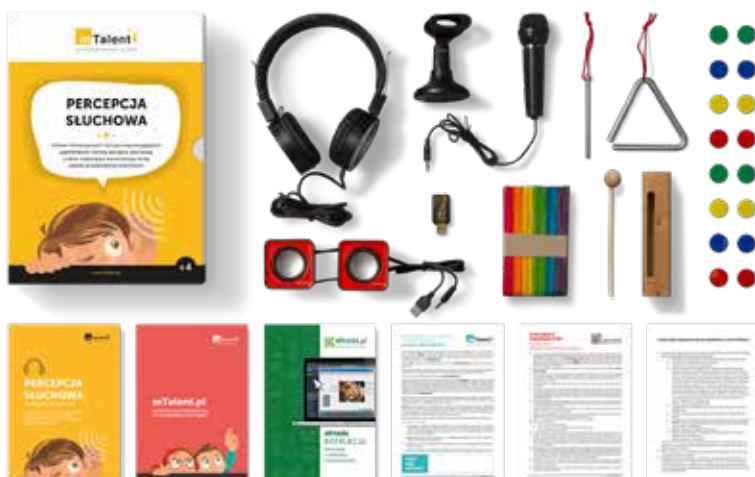
To jest wyrób medyczny. Używaj go zgodnie z instrukcją używania lub etykietą.



Program otrzymał rekomendację i pozytywną recenzję Polskiego Towarzystwa Dysleksji.



Polskie
Towarzystwo
Dysleksji



mTalent

ZABURZENIA PRZETWARZANIA SŁUCHOWEGO

WYRÓB MEDYCZNY

Potwierdzona skuteczność i bezpieczeństwo użytkowania

+5

Zestaw interaktywnych ćwiczeń stymulujących wyższe funkcje słuchowe

Do czego służy? Do wykorzystania na zajęciach korekcyjno-kompensacyjnych, ale także logopedycznych, rewalidacyjnych i innych, mających na celu stymulację wyższych funkcji słuchowych.

Z czego się składa? Z ponad **700 ekranów interaktywnych**, ponad **150 kart pracy**, przewodnika metodycznego oraz zestawu materiałów dodatkowych w jednym pudełku.

Dla kogo? Dla terapeutów pedagogicznych, logopedów i nauczycieli zajmujących się wspomaganie sprawności w zakresie percepcji słuchowej, w tym wyższych funkcji słuchowych.

- ★ Kontynuacja popularnego programu z serii rozwijającego percepcję słuchową w postaci interaktywnych ćwiczeń i zasobów stymulujących wyższe funkcje słuchowe.
- ★ Zestawy ćwiczeń w programie zostały zaprojektowane tak, aby odzwierciedlały kryteria zawarte w definicji ośrodkowego zaburzenia przetwarzania słuchowego (CAPD) stworzonej przez Amerykańskie Towarzystwo Mowy i Słuchu (ASHA, 1996).
- ★ Program przeznaczony dla terapeutów, w tym dla logopedów, pedagogów i nauczycieli pracujących z uczniami w wieku wczesnoszkolnym i szkolnym z trudnościami w zakresie percepcji słuchowej, w tym wyższych funkcji słuchowych.



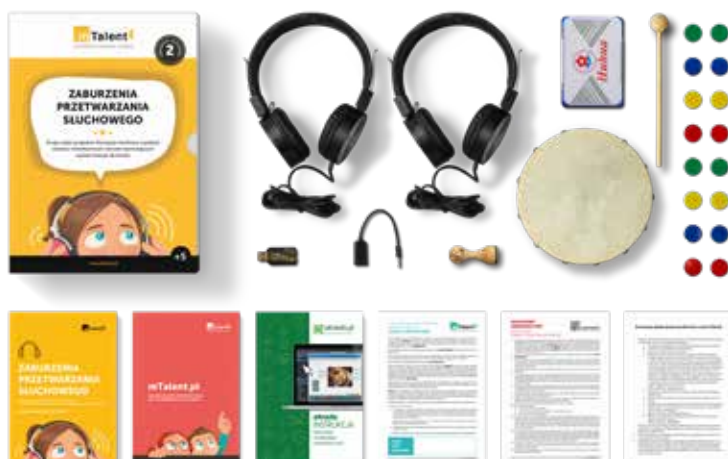
To jest wyrób medyczny. Używaj go zgodnie z instrukcją używania lub etykietą.



Program mTalent otrzymał rekomendację i pozytywną recenzję Polskiego Towarzystwa Dysleksji.



Polskie
Towarzystwo
Dysleksji



mTalent PERCEPCJA WZROKOWA

**WYRÓB
MEDYCZNY**

Potwierdzona
skuteczność
i bezpieczeństwo
użytkowania

+4



Zestaw interaktywnych ćwiczeń wspomagających usprawnianie i rozwój percepcji wzrokowej, a także wspierający koncentrację uwagi opartej na analizatorze wzrokowym

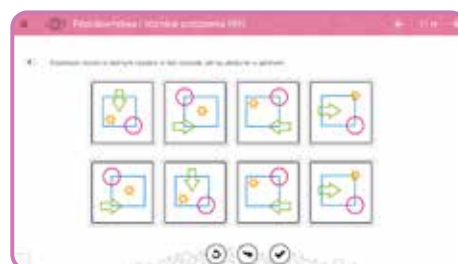
Do czego służy? Do wykorzystania na zajęciach korekcyjno-kompensacyjnych, rewalidacyjnych i innych mających na celu kształtowanie i usprawnianie percepcji wzrokowej.

Z czego się składa? Z ponad **600 ekranów interaktywnych**, więcej niż **200 kart pracy**, przewodnika metodycznego oraz zestawu materiałów dodatkowych w jednym pudełku.

Dla kogo? Dla terapeutów i nauczycieli zajmujących się wspomaganie sprawności w zakresie percepcji wzrokowej (np. dzieci z grupy ryzyka dysleksji).

- ★ Odpowiedź na jedno z najczęstszych wskazań form pomocy psychologiczno-pedagogicznej i zaleceń do pracy z dzieckiem, jakim jest kształtowanie i ćwiczenia percepcji słuchowej i/lub wzrokowej.
- ★ Pierwszy na polskim rynku program interaktywny oparty o metodę M. Frostig.
- ★ W programie znajdują się ćwiczenia z obszarów: Stałość spostrzegania, Spostrzeganie figury i tła, Spostrzeganie położenia przedmiotów w przestrzeni, Spostrzeganie stosunków przestrzennych, Koordynacja wzrokowo-ruchowa, Pamięć wzrokowa, Jarmark różności, Patrzymy-widzimy, gramy-układamy.

To jest wyrób medyczny.
Używaj go zgodnie z instrukcją używania
lub etykietą.



Program otrzymał rekomendację
i pozytywną recenzję Polskiego
Towarzystwa Dysleksji.



mTalent

KONCENTRACJA I PAMIĘĆ

+5

+11

Zestaw interaktywnych ćwiczeń stymulujących funkcje poznawcze, a także usprawniających spostrzeganie, pamięć i koncentrację uwagi



Do czego służy? Do wykorzystania na zajęciach korekcyjno-kompensacyjnych, rewalidacyjnych, dydaktyczno-wyrównawczych i innych mających na celu kształtowanie i usprawnianie funkcji poznawczych, takich jak spostrzeganie, pamięć i koncentracja uwagi.

Z czego się składa? Z blisko **900 ekranów interaktywnych**, prawie **100 kart pracy**, przewodnika metodycznego oraz zestawu materiałów dodatkowych w jednym pudełku.

Dla kogo? Dla terapeutów i nauczycieli zajmujących się wspomaganie sprawności w zakresie kształtowania i usprawniania funkcji poznawczych, w tym spostrzegania pamięci i koncentracji uwagi.

- ★ Odpowiedź na jedno z najczęstszych wskazań form pomocy psychologiczno-pedagogicznej i zaleceń do pracy z dzieckiem – ćwiczenia pamięci, koncentracji, kontroli bodźców i kontroli poznawczej.
- ★ Program świetnie sprawdza się do pracy z dziećmi z dezintegracją sensoryczną, z dysleksją lub ryzykiem dysleksji, a także z ADD, ADHD, mającymi kłopoty z koncentracją i koordynacją wzrokowo-ruchową.
- ★ Przygotowane przez psychologów, pedagogów i językoznawców ćwiczenia z zakresu pamięci (roboczej, operacyjnej, wzrokowej, słuchowej), koncentracji uwagi (podzielności, selektywności, trwałości, przetrzutności) oraz innych obszarów.

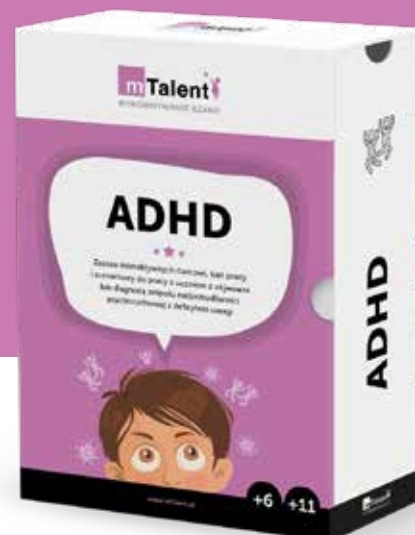


mTalent ADHD

+6

+11

Zestaw interaktywnych ćwiczeń, kart pracy i scenariuszy do pracy z uczniem z objawami lub diagnozą zespołu nadpobudliwości psychoruchowej z deficytem uwagi



Do czego służy? Do wykorzystania w małych grupach (np. na zajęciach z zakresu rozwijania kompetencji emocjonalno-społecznych) lub doraźnie, według potrzeb, możliwości i planu pracy konkretnych terapeutów i uczniów.

Z czego się składa? Z blisko **700 ekranów interaktywnych**, przewodnika metodycznego, wydrukowanych scenariuszy, kart pracy oraz zestawu materiałów dodatkowych w jednym pudełku.

Dla kogo? Dla terapeutów i nauczycieli pracujących z dziećmi w dwóch grupach wiekowych (6+ i 11+) **w zakresie zaburzeń uwagi, nadrucliwości i impulsywności**, czyli trzech obszarów, w których pojawiają się objawy charakterystyczne dla ADHD.

- ★ Kilkadziesiąt tematów i propozycji pracy w danym obszarze – sprawdzonych w pracy z dziećmi z diagnozą ADHD.
- ★ Propozycje, które sprawdzą się zarówno w pracy z uczniem starszym, jak i z uczniem w młodszym wieku szkolnym.
- ★ Uznany zespół autorski – duet psychologów: Izabela Banaszczyk i Joanna Chromik-Kovacs – autorki bestsellerowych książek „*Jak pracować z dzieckiem z zespołem Aspergera w domu i szkole. Poradnik dla rodziców i nauczycieli*” oraz „*Jak pracować z dzieckiem z ADHD w domu i szkole. Poradnik dla rodziców i nauczycieli*”.



Metody i propozycje zajęć, na których oparty jest program, były przez 20 lat walidowane w ramach jednego z pierwszych w Polsce stowarzyszeń pomagających dzieciom z ADHD (Stowarzyszenie Pomocy Dzieciom z Nadpobudliwością Psychoruchową „Pomost”).



mTalent

AUTYZM. ROZUMIENIE I NAŚLADOWANIE MOWY

WYRÓB MEDYCZNY

Potwierdzona skuteczność i bezpieczeństwo użytkowania



Zestaw ćwiczeń do pracy z uczniami w spektrum autyzmu, a także z niepełnosprawnością intelektualną i innymi problemami komunikacyjnymi

Do czego służy? Do wykorzystania na zajęciach rewalidacyjnych, terapeutycznych i dydaktycznych prowadzonych indywidualnie lub w małych grupach.

Z czego się składa? Z blisko **1600 ekranów interaktywnych**, prawie **100 kart pracy**, przewodnika metodycznego oraz dodatkowych pomocy i publikacji autorskich.

Dla kogo? Dla terapeutów pracujących z uczniami **w spektrum autyzmu, z niepełnosprawnością intelektualną** i innymi problemami komunikacyjnymi.

- ★ Zestaw ćwiczeń stworzonych na podstawie badań naukowych, skonstruowanych tak, aby wspomagać kreatywne myślenie, minimalizując ryzyko wyuczenia się ich na pamięć.
- ★ Ponad 200 animacji motywacyjnych i więcej niż 200 filmów (np. z realizacją werbalną lub prawidłowo wykonanym poleceniem jedno- lub dwuetapowym).
- ★ Program dostosowany do wszystkich dzieci o różnym poziomie funkcjonowania poznawczego.
- ★ Naśladowanie mowy podzielone na etapy o zróżnicowanym poziomie trudności, stopniowo zwiększające poziom trudności wraz z postępami w nauce dziecka.

To jest wyrób medyczny. Używaj go zgodnie z instrukcją używania lub etykieta.



Program stworzony we współpracy z Instytutem Wspomagania Rozwoju Dziecka, będącym jedną z replik Princeton Child Development Institute, jak również współzałożycielem organizacji Alliance for Scientific Autism Intervention.

mTalent

AUTYZM. MOWA CZYNNA, OD SŁOWA DO ZDANIA

Zestaw interaktywnych ćwiczeń do pracy z uczniami ze spektrum autyzmu, a także niepełnosprawnością intelektualną, opóźnionym rozwojem mowy i innymi problemami komunikacyjnymi

Do czego służy? Do wykorzystania na zajęciach rewalidacyjnych, terapeutycznych i dydaktycznych prowadzonych indywidualnie lub w małych grupach.

Z czego się składa? Z blisko **900 ekranów interaktywnych**, niemal **100 kart pracy**, przewodnika metodycznego oraz zestawu materiałów dodatkowych w jednym pudełku.

Dla kogo? Dla terapeutów pracujących z uczniami w spektrum autyzmu, niepełnosprawnością intelektualną, niedokształceniem mowy o typie afazji i innymi problemami komunikacyjnymi.

- ★ Autonomiczna kontynuacja interaktywnego programu dla terapeutów pracujących z uczniami w spektrum autyzmu – mTalent Autyzm. Rozumienie i naśladowanie mowy.
- ★ Kompleksowe narzędzie wspomagające wykształcenie u uczniów umiejętności z zakresu mowy czynnej, ze szczególnym uwzględnieniem nazywania, udzielania odpowiedzi na pytania, tworzenia dłuższych wypowiedzi, w tym opisywania i opowiadania.
- ★ Program dostosowany do wszystkich dzieci o różnym poziomie funkcjonowania poznawczego.



Program stworzony we współpracy z Instytutem Wspomagania Rozwoju Dziecka, będącym jedną z replik Princeton Child Development Institute, jak również współzałożycielem organizacji Alliance for Scientific Autism Intervention.



mTalent AUTYZM. MOWA W KONTEKŚCIE SPOŁECZNYM cz. 1

**WYRÓB
MEDYCZNY**

Potwierdzona
skuteczność
i bezpieczeństwo
użytkowania



Zestaw interaktywnych ćwiczeń wspomagających rozwijanie sprawności komunikacyjnej

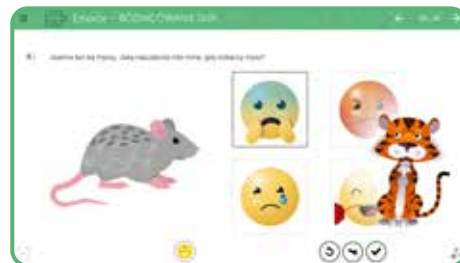
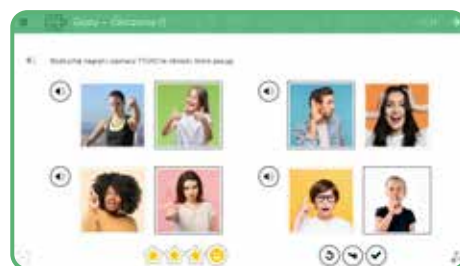
Do czego służy? Do wspomaganie i uatrakcyjnianie zajęć wspomagających sprawność komunikacyjną w wybranych obszarach.

Z czego się składa? Z ponad **220 ekranów interaktywnych**, więcej niż **50 kart pracy**, przewodnika metodycznego oraz zestawu materiałów dodatkowych w jednym pudełku.

Dla kogo? Dla nauczycieli i terapeutów pracujących z dziećmi w spektrum autyzmu i innymi zaburzeniami sprawności komunikacyjnej.

- ★ Uzupełnienie ćwiczeń z programów dotyczących pracy z uczniami w spektrum autyzmu, a także niepełnosprawnością intelektualną i innymi problemami komunikacyjnymi.
- ★ Materiały do wykorzystania na zajęciach logopedycznych, rewalidacyjnych i terapii pedagogicznej.
- ★ Ćwiczenia o prostej i przemyślanej konstrukcji z obszarów takich jak: emocje, gesty, homonimy, synonimy, proste wyrażenia frazeologiczne.
- ★ Osobne zbiory ćwiczeń dostosowane dla dzieci nieumiejących czytać oraz dla uczniów starszych, w przypadku których zadania zawierają tekst pisany.

To jest wyrób medyczny.
Używaj go zgodnie z instrukcją używania
lub etykietą.



mTalent

AUTYZM. MOWA W KONTEKŚCIE SPOŁECZNYM cz. 2



Zestaw interaktywnych ćwiczeń wspomagających rozwijanie sprawności komunikacyjnej

Do czego służy? Do wspomagania i uatrakcyjniania zajęć wspomagających sprawność komunikacyjną w wybranych obszarach..

Z czego się składa? Z ponad **260 ekranów interaktywnych**, prawie **50 kart pracy**, przewodnika metodycznego oraz zestawu materiałów dodatkowych w jednym pudełku.

Dla kogo? Dla nauczycieli i terapeutów pracujących z dziećmi w spektrum autyzmu i innymi zaburzeniami sprawności komunikacyjnej.

- ★ Uzupełnienie ćwiczeń z innych programów serii mTalent poświęconych pracy z dziećmi i uczniami w spektrum autyzmu.
- ★ Ćwiczenia o prostej i przemyślanej konstrukcji z obszarów takich jak: komunikat a odbiorca i sytuacja, barwa głosu i intonacja, tempo i płynność mowy, natężenie mowy, historyjki i dialogi, przenośnie i metafory, antonimy, absurdy, a także wybrane obszary Tprzdatne na zajęciach TUS.
- ★ Osobne zbiory ćwiczeń dostosowane dla dzieci nieumiejących czytać oraz dla uczniów starszych, w przypadku których zadania zawierają tekst pisany.



mTalent

AUTYZM. TWORZENIE UMIEJĘTNOŚCI ŻYCIOWYCH – uczeń starszy



+11

Zestaw interaktywnych ćwiczeń do pracy z uczniem w spektrum autyzmu, z niepełnosprawnością intelektualną i innymi zaburzeniami wymagającymi wsparcia umiejętności społecznych i życiowych

Do czego służy? Do wykorzystania na zajęciach rewalidacyjnych oraz podczas treningu umiejętności społecznych, a także na lekcjach wychowawczych oraz wszystkich zajęciach skoncentrowanych na rozwijaniu kompetencji społecznych i życiowych prowadzonych z uczniami starszymi i młodzieżą.

Z czego się składa? Z ponad **600 ekranów interaktywnych**, blisko **100 kart pracy**, tabletu, przewodnika metodycznego oraz zestawu pomocy sensorycznych w jednym pudełku.

Dla kogo? Dla pedagogów, pedagogów specjalnych, psychologów, logopedów, wychowawców, trenerów umiejętności społecznych, nauczycieli prowadzących zajęcia wspierające rozwój kompetencji społecznych i życiowych.

- ★ Materiały przygotowane przez pedagogów specjalnych, terapeutów i językoznawców we współpracy z fundacjami działającymi na rzecz uczniów neuroróżnorodnych, z ADHD, diagnozą autyzmu, zagrożenia niedostosowaniem społecznym, zaburzeniami lękowymi i innymi potrzebami kompetencji życiowych.
- ★ Ćwiczenia przeznaczone dla ucznia starszego dotyczące obszarów: ciało/zmysły, relacje/kontakt, myślenie, działania.



Program współtworzony i walidowany przez specjalistów i uczestników zajęć w Fundacji Artonomia, członków Klubu Świadomej Młodzieży przy Fundacji Autism Team oraz Klubu Świadomej Młodzieży przy Fundacji Pro Aperte.



mTalent

POTRAFIE. NIEPEŁNOSPRAWNOŚĆ INTELEKTUALNA cz. 1

Ja
w rodzinie
i szkole



+7

+11

Zestaw ćwiczeń interaktywnych i kart pracy dla uczniów z niepełnosprawnością intelektualną w stopniu umiarkowanym lub innymi deficytami rozwojowymi do wykorzystania podczas zajęć funkcjonowania osobistego, społecznego, komunikowania się i rewalidacji

Do czego służy? Do wykorzystania jako wsparcie tradycyjnych działań podejmowanych przez różnych specjalistów w ramach wspomagania rozwoju społeczno-osobistego uczniów z niepełnosprawnością intelektualną.

Z czego się składa? Z blisko **1600 ekranów interaktywnych** i prawie **200 kart pracy** do wydruku, przewodnika metodycznego oraz zestawu materiałów dodatkowych w jednym pudełku.

Dla kogo? Dla pedagogów specjalnych pracujących z dziećmi na zajęciach rewalidacyjnych, zarówno w szkolnictwie specjalnym, strukturach integracyjnych, jak i w szkołach masowych.

- ★ Osobne ćwiczenia dla ucznia młodszego i starszego poruszające zagadnienia: Ja i moja tożsamość, Ja i jedzenie, Ja i ubrania, Ja i moje samopoczucie, Ja i rodzina, Ja jako uczeń, Ja w rozmowie, Gry i zabawy, które mnie rozwijają.



Zagadnienia programu znajdują odzwierciedlenie w podstawie programowej dla uczniów z niepełnosprawnością intelektualną w stopniu umiarkowanym i znacznym w szkole podstawowej, jak i przysposabiającej do pracy.

mTalent

POTRAFIĘ. NIEPEŁNOSPRAWNOŚĆ INTELEKTUALNA cz. 2

Ja
i świat



+7

+11

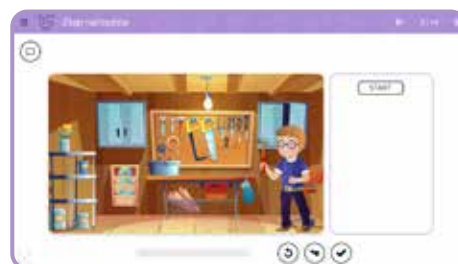
Zestaw ćwiczeń interaktywnych i kart pracy dla uczniów z niepełnosprawnością intelektualną w stopniu umiarkowanym lub innymi deficytami rozwojowymi do wykorzystania podczas zajęć funkcjonowania osobistego, społecznego, komunikowania się i rewalidacji

Do czego służy? Do wykorzystania jako wsparcie tradycyjnych działań podejmowanych przez różnych specjalistów w ramach wspomaganie rozwoju społeczno-osobistego uczniów z niepełnosprawnością intelektualną.

Z czego się składa? Z ponad **2200 ekranów interaktywnych** i ponad **240 kart pracy** do wydruku, przewodnika metodycznego oraz zestawu materiałów dodatkowych w jednym pudełku.

Dla kogo? Dla pedagogów specjalnych pracujących z dziećmi na zajęciach rewalidacyjnych, zarówno w szkolnictwie specjalnym, strukturach integracyjnych, jak i w szkołach masowych.

- ★ Zestaw ćwiczeń interaktywnych i kart pracy przeznaczony dla uczniów z niepełnosprawnością intelektualną w stopniu umiarkowanym i w stopniu lekkim podczas zajęć rewalidacyjnych.
- ★ Osobne ćwiczenia dla ucznia młodszego i starszego poruszających zagadnienia: Ja jako członek społeczeństwa, Ja i przyroda, Ja u lekarza, Ja jako konsument i uczestnik kultury, Ja w świecie techniki, Ja i technologia informacyjna, Ja i dorosłość, Gry i zabawy, które mnie rozwijają, Ja w świecie matematyki, Ja i mój czas wolny.



Zagadnienia programu znajdują odzwierciedlenie w podstawie programowej dla uczniów z niepełnosprawnością intelektualną w stopniu umiarkowanym i znacznym w szkole podstawowej, jak i przysposabiającej do pracy.

mTalent

CZYTANIE SY-LA-BA-MI

cz. 1

+3

Zestaw multimedialnych ćwiczeń do nauki czytania, opartych na zbiorze sylab otwartych

Do czego służy? Do wykorzystania na zajęciach dydaktycznych (np. roczne przygotowanie przedszkolne lub wcześniej), dydaktyczno-wyrównawczych, logopedycznych, zajęciach terapii pedagogicznej, zajęciach rewalidacyjnych, w edukacji domowej i innych obszarach mających na celu wykształcenie u dziecka umiejętności czytania.

Z czego się składa? Z ponad **550 ekranów interaktywnych**, więcej niż **100 kart pracy**, przewodnika metodycznego oraz zestawu materiałów dodatkowych w jednym pudełku.

Dla kogo? Dla nauczycieli przedszkola, rodziców, logopedów i pedagogów zajmujących się wspomaganie rozwoju oraz podnoszeniem sprawności umiejętności czytania u dziecka.

- ★ Ćwiczenia do nauki czytania poprzez wprowadzenie dzieci w świat sylab (w tej części – sylab otwartych).
- ★ Wzrastający poziom trudności – od ćwiczeń najprostszych (np. Znajdź sylabę...) do wielopłaszczyznowych (np. sylaby i kodowanie, szyfrogramy).



Opracowany materiał

- Sylaby otwarte z literą B, C, D, F, G, H
- Sylaby otwarte z literą J, K, L, Ł, M, N
- Sylaby otwarte z literą P, R, S, T, W, Z, Ż
- Sylaby otwarte typu CI, SI, ZI, DZI
- Sylaby otwarte z dwuznakiem CH, CZ, DZ
- Sylaby otwarte z dwuznakiem DŻ, RZ, SZ

CZYTANIE SY-LA-BA-MI

cz. 2

+5

Zestaw multimedialnych ćwiczeń do nauki czytania, inspirowanych metodą 18 struktur wyrazowych

Do czego służy? Do wykorzystania na zajęciach dydaktycznych (np. roczne przygotowanie przedszkolne lub wcześniej), dydaktyczno-wyrównawczych, logopedycznych, zajęciach terapii pedagogicznej, zajęciach rewalidacyjnych, w edukacji domowej i innych obszarach mających na celu wykształcenie u dziecka umiejętności czytania.

Z czego się składa? Z ponad **550 ekranów interaktywnych**, więcej niż **100 kart pracy**, przewodnika metodycznego oraz zestawu materiałów dodatkowych w jednym pudełku.

Dla kogo? Dla nauczycieli przedszkola, rodziców, logopedów i pedagogów zajmujących się wspomaganie rozwoju oraz podnoszeniem sprawności umiejętności czytania u dziecka.

- ★ Kontynuacja pierwszej części programu Czytanie SY-LA-BA-MI, a także samodzielny program wspierający proces nauki czytania inspirowany metodą 18 struktur wyrazowych.
- ★ Efektywne ćwiczenia, których konstrukcja opiera się na analizie sylabowo-głoskowej wyrazów w powiązaniu z ich budową literową.



Opracowany materiał

- Wyrazy z dwóch sylab otwartych
- Wyrazy wielosylabowe z sylab otwartych
- Wyrazy jednosylabowe, sylaba zamknięta
- Wyrazy dwu- i wielosylabowe, sylaba otwarta i zamknięta
- Wyrazy ze zmiękczeniami
- Wyrazy z różnorodną budową

mTalent

TRUDNOŚCI W PISANIU



+3

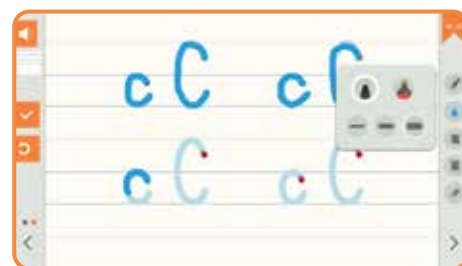
Specjalistyczne produkty przeznaczone do diagnozy, profilaktyki i terapii dysgrafii oraz nauki pisania i rozwijania motoryki małej

Do czego służy? Do wykorzystania na zajęciach korekcyjno-kompensacyjnych, rewalidacyjnych i dydaktyczno-wyrównawczych z dziećmi ze specyficznymi trudnościami w uczeniu się (w tym z symptomami dysgrafii lub obniżonym napięciem mięśniowym) oraz jako narzędzie profilaktyczne przygotowujące dzieci do nauki pisania, wspomagające tradycyjną naukę pisania liter.

Z czego się składa? Z ponad **1200 ekranów interaktywnych**, prawie **100 kart pracy**, przewodnika metodycznego oraz zestawu materiałów dodatkowych w jednym pudełku.

Dla kogo? Dla terapeutów pedagogicznych i nauczycieli zajmujących się wspomaganiem sprawności w zakresie motoryki i umiejętności pisania.

- ★ Innowacyjny, a jednocześnie prosty w użyciu zestaw kształtujący poprawne nawyki w zakresie kreślenia odręcznego, a także przygotowujący rękę do trudnej, ale niezbędnej sztuki pisania.
- ★ Największy dostępny na rynku materiał ćwiczeniowy uwzględniający wiele umiejętności potrzebnych w trakcie nauki pisania, przed nią, jak i w przypadku niepowodzeń.
- ★ Zestaw ćwiczeń z mikro- i makromotoryki (np. specjalnie zaprojektowane ćwiczenia rozmachowe na tablicę interaktywną), wspomagające rozwój wielu innych – poza umiejętnością pisania – obszarów przydatnych w późniejszym życiu uczniów (np. mowa, precyzja, propriocepcja, koordynacja ogólna).



Program otrzymał rekomendację i pozytywną recenzję Polskiego Towarzystwa Dysleksji.



mTalent ORTOGRAFIA

Dostosowany
do REFORMY
ORTOGRAFII
2026

+6



Seria programów kształtujących świadomość ortograficzną i nawyki poprawnej pisowni

Do czego służy? Do wykorzystania na zajęciach korekcyjno-kompensacyjnych lub dydaktyczno-wyrównawczych, a także na lekcjach mających na celu kształtowanie świadomości ortograficznej i poprawnej pisowni.

Z czego się składa? Z ponad **1300 ekranów interaktywnych**, więcej niż **200 kart pracy**, przewodnika metodycznego oraz zestawu materiałów dodatkowych w jednym pudełku.

Dla kogo? Dla nauczycieli, logopedów i pedagogów zajmujących się wspomaganie rozwoju oraz podnoszenie sprawności językowej dziecka, ze szczególnym uwzględnieniem sprawności w pisaniu zgodnym z zasadami ortografii.

- ★ Najnowszy i najobszerniejszy interaktywny produkt na rynku do nauki ortografii, który przedstawia nieszablonowe i skuteczne podejście do ćwiczeń kształtujących świadomość ortograficzną i praktyczne zastosowanie ortografii.
- ★ Produkt współtworzony przez Renatę Czabaj – wieloletnią przewodniczącą Zarządu Głównego Polskiego Towarzystwa Dysleksji, a także wieloletnią wiceprzewodniczącą PTD – Małgorzatę Rożyńską.
- ★ Wsparcie psychologiczno-pedagogiczne na wszystkich etapach modelowego systemu pomocy terapeutycznej w związku z szeroko pojętymi trudnościami w nauce.



Program otrzymał rekomendację i pozytywną recenzję Polskiego Towarzystwa Dysleksji.



mTalent

CZYTANIE. LITERY

+5

Zestaw multimedialnych ćwiczeń do nauki i różnicowania drukowanych i pisanych liter polskiego alfabetu dla uczniów posługujących się językiem polskim lub uczących się języka polskiego jako obcego



Do czego służy? Do wykorzystania w ramach zajęć z dziećmi rozpoczynającymi swoją przygodę z czytaniem i pisaniem (profilaktyka i nauka), a także ze zdiagnozowanymi trudnościami w tym zakresie (np. ryzyko dysleksji).

Z czego się składa? Z niemal **1000 ekranów interaktywnych**, prawie **200 kart pracy**, przewodnika metodycznego oraz zestawu materiałów dodatkowych w jednym pudełku.

Dla kogo? Dla nauczycieli i terapeutów pracujących z dziećmi w wieku 5+ posługującymi się językiem polskim lub uczącymi się języka polskiego jako obcego.

- ★ Zestaw multimedialnych ćwiczeń do nauki i różnicowania 44 drukowanych i pisanych (małych i wielkich) liter polskiego alfabetu (uwzględniający wieloznaki).
- ★ Przygotowane dla dzieci rozpoczynających przygodę z czytaniem i pisaniem (profilaktyka i nauka), a także ze zdiagnozowanymi trudnościami w tym zakresie (np. ryzyko dysleksji).
- ★ Propozycja różnorodnych ćwiczeń pomagających zapamiętać i utrwalać litery poprzez skojarzenia zmysłowe, zabawy w projektowanie, konstruowanie liter z elementów, gry interaktywne i animacje pokazujące sposób pisania liter.



Program powstał w oparciu o wiedzę i praktykę ekspertów Polskiego Towarzystwa Dysleksji.



mTalent

CZYTANIE ZE ZROZUMIENIEM

+7

+11

+14

Zestaw multimedialnych ćwiczeń do kształcenia i treningu umiejętności czytania ze zrozumieniem dla uczniów posługujących się językiem polskim lub uczących się języka polskiego jako obcego



Do czego służy? Do wykorzystania na zajęciach z zakresu pomocy psychologiczno-pedagogicznej (np. korekcyjno-kompensacyjnych, dydaktyczno-wyrównawczych) lub zajęciach dodatkowych z języka polskiego dla uczniów przybywających z zagranicy – podstawy języka polskiego jako obcego.

Z czego się składa? Z ponad **700 ekranów interaktywnych**, więcej niż **250 kart pracy**, przewodnika metodycznego oraz zestawu materiałów dodatkowych w jednym pudełku.

Dla kogo? Dla nauczycieli i terapeutów pracujących z dziećmi w wieku 7+, 11+ i 14+ w ramach kształcenia i treningu umiejętności czytania ze zrozumieniem, w tym również uczniów przygotowujących się do egzaminu ósmoklasisty.

- ★ Specjalnie przygotowane i zilustrowane teksty dla uczniów rozpoczynających przygodę z czytaniem (profilaktyka i nauka), a także ze zdiagnozowanymi trudnościami w tym zakresie (np. ryzyko dysleksji lub dysleksja).
- ★ Ćwiczenia interaktywne uzupełniające pracę z tekstem i kształcącym jego rozumienie oraz usprawniające i kompensujące funkcje poznawcze (wzrokowo-przestrzenne, słuchowo-językowe, koncentrację uwagi, a także wzorowane na arkuszach egzaminu ósmoklasisty).
- ★ Wyselekcjonowane przez językoznawców, filologów i pedagogów teksty, spośród których znajdują się fragmenty literatury polskiej i obcej oraz fragmenty periodyków, teksty użytkowe czy popularnonaukowe.



Program otrzymał bezpłatną aktualizację, w której dodano ponad 160 ekranów z tekstami i ćwiczeniami dla uczniów wymagających tekstów uproszczonych i z dostosowaniami.

Program powstał w oparciu o wiedzę i praktykę ekspertów Polskiego Towarzystwa Dysleksji.



mTalent

NAUKA POLSKIEGO JAKO OBCEGO

+6

+11

Zestaw multimedialnych ćwiczeń do kształcenia podstaw języka polskiego jako języka obcego na poziomie A1 z elementami A2. Program z podziałem na dwie grupy wiekowe (klasy I-III i IV-VIII)



Do czego służy? Do wykorzystania na indywidualnych oraz grupowych zajęciach z języka polskiego jako obcego, a także na zwykłych lekcjach języka polskiego, na które uczęszczają uczniowie z niską znajomością języka polskiego (np. dzieci z doświadczeniem migracji).

Z czego się składa? Z prawie **1500 ekranów interaktywnych**, ponad **150 kart pracy**, przewodnika metodycznego oraz zestawu materiałów dodatkowych w jednym pudełku.

Dla kogo? Dla nauczycieli języka polskiego jako obcego, nauczycieli, którzy pracują z uczniami z doświadczeniem migracji oraz nauczycieli pracujących w oddziałach przygotowawczych, szczególnie gdy do takiego oddziału dołącza uczeń bez znajomości języka polskiego.

- ★ Multimedialny zestaw uzupełniający regularny podręcznik kursowy, który pomoże indywidualizować pracę odpowiednio do możliwości uczniów.
- ★ Narzędzie do wykorzystania przez nauczycieli i uczniów podczas kursu i zajęć, w tym także materiały do samodzielnej pracy w domu.
- ★ Zadania rozwijające kompetencje ogólne, komunikacyjne, w zakresie sprawności słuchania, czytania, mówienia oraz pisania.



Program walidowany przez nauczycieli pracujących z uczniami z doświadczeniem migracji w Zespole Szkół Sportowych i Mistrzostwa Sportowego w Gdańsku oraz przez uczestników szkoleń dla nauczycieli organizowanych przez Fundację Razem w Polsce.



mTalent

POTRAFIĘ. OBSZAR POLONISTYCZNY (klasy 4-6)

+10

Zestaw ćwiczeń i materiałów interaktywnych do wykorzystania podczas zajęć wyrównawczych, korekcyjno-kompensacyjnych i rewalidacyjnych z obszaru edukacji polonistycznej dla uczniów klas 4-6

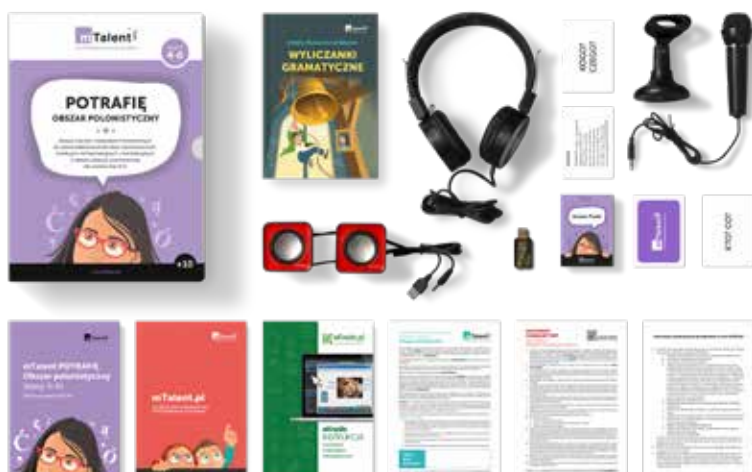


Do czego służy? Do wykorzystania na zajęciach terapii pedagogicznej, logopedycznej, na zajęciach wyrównawczych i rewalidacyjnych, a także jako utrwalenie lub uzupełnienie na lekcjach języka polskiego.

Z czego się składa? Z blisko **800 ekranów interaktywnych**, ponad **50 kart pracy**, przewodnika metodycznego oraz zestawu materiałów dodatkowych w jednym pudełku.

Dla kogo? Dla terapeutów i nauczycieli, którzy chcą uatrakcyjnić prowadzone przez siebie zajęcia w obszarze polonistycznym z uczniami klas 4-6.

- ★ Angażujące ćwiczenia, które integrują treści literackie, językowe, ortograficzne, gramatyczne i interpunkcyjne.
- ★ Zestaw różnorodnych ćwiczeń wspomagający i rozwijający system językowy, a także utrwalający i systematyzujący ogólną wiedzę polonistyczną i doskonalący wiele umiejętności z mnogich obszarów.
- ★ Starannie dobrane, interesujące teksty kultury umożliwiające harmonijny rozwój umiejętności interpretacyjnych ucznia.



Na wyraźną prośbę terapeutów już wkrótce nastąpi **bezpłatna aktualizacja programu** o materiał gramatyczny dla uczniów młodszych i wymagających większego wsparcia!

mTalent DYSLEKSJA

Dostosowany
do REFORMY
ORTOGRAFII
2026



+6

+11

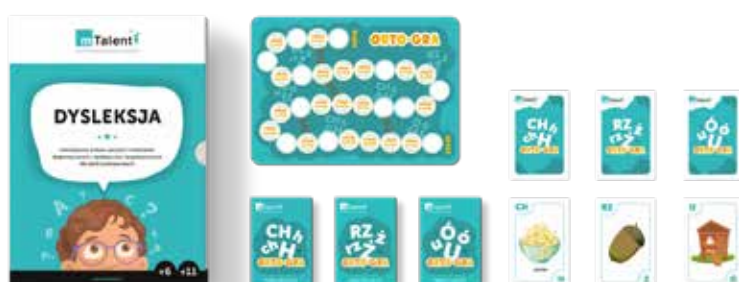
Interaktywny zestaw narzędzi i materiałów diagnostycznych i dydaktyczno-terapeutycznych dla szkół podstawowych

Do czego służy? Do wykorzystania w szkole w procesie diagnostycznym i edukacyjno-terapeutycznym w pracy z uczniem z dysleksją, dysortografią i dysgrafią.

Z czego się składa? Z blisko **2500 ekranów interaktywnych** i prawie **400 kart pracy** do wydruku, przewodnika metodycznego oraz zestawu materiałów dodatkowych w jednym pudełku.

Dla kogo? Dla terapeutów pedagogicznych, pedagogów specjalnych, logopedów i nauczycieli pracujących z dziećmi w obszarze szeroko pojętego zagadnienia dysleksji.

- ★ Program składający się z modułu diagnostycznego, dydaktycznego i terapeutycznego.
- ★ Najnowszy i najobszerniejszy program wspomagający specjalistów (m.in. terapeutów pedagogicznych, pedagogów specjalnych, logopedów) oraz nauczycieli wszystkich przedmiotów w procesie diagnostycznym i edukacyjno-terapeutycznym.
- ★ Interaktywne zadania na każdy tydzień roku szkolnego (na 4 poziomach trudności) rozwijające funkcje percepcyjno-motoryczne.
- ★ Obszerne zestawy autorskich i zwalidowanych arkuszy rozpoznania ryzyka lub symptomów specyficznych trudności w uczeniu się, a także do szkolnej diagnozy pedagogicznej.



Program powstał w oparciu o wiedzę i praktykę ekspertów Polskiego Towarzystwa Dysleksji.



Polskie
Towarzystwo
Dysleksji

mTalent MATEMATYKA. Dyskalkulia

+6

Zestaw interaktywnych ćwiczeń wspomagających myślenie i umiejętności matematyczne, przeznaczony dla dzieci przejawiających trudności w tym zakresie i dzieci z dyskalkulią



Do czego służy? Do wykorzystania na zajęciach korekcyjno-kompensacyjnych i dydaktyczno-wyrównawczych, a także innych, mających na celu kształtowanie i nabywanie umiejętności matematycznych na poziomie pierwszego etapu edukacyjnego (klasy I-III) lub wyrównawczo w klasach starszych.

Z czego się składa? Z ponad **600 ekranów interaktywnych**, więcej niż **200 kart pracy**, przewodnika metodycznego oraz zestawu materiałów dodatkowych w jednym pudełku.

Dla kogo? Dla terapeutów pedagogicznych i nauczycieli zajmujących się wspomaganie dzieci w nabywaniu sprawności w zakresie liczenia i myślenia matematycznego.

- ★ Ćwiczenia w usystematyzowany i nieszablonowy sposób wspomagają dzieci w zrozumieniu trudnych dla nich zagadnień.
- ★ Materiały zaprojektowane przez zespół złożony z terapeutów pedagogicznych, czynnych nauczycieli wczesnej edukacji, nauczycieli matematyki oraz pedagoga specjalnego.



Program składa się z działów: Od jedności do wielkości, Dodawanie i odejmowanie to całkiem proste zadanie, Mnożymy, dzielimy, liczbami się bawimy, Jak się nie zgubimy, cały świat zmierzmy, Trochę łamigłówek dla mądrych główek.

mTalent

POTRAFIĘ. OBSZAR MATEMATYCZNY (klasy 4-6)

+10



Zestaw ćwiczeń i materiałów interaktywnych do wykorzystania podczas zajęć wyrównawczych, korekcyjno-kompensacyjnych i rewalidacyjnych z obszaru edukacji matematycznej dla uczniów klas 4-6

Do czego służy? Do wykorzystywania na zajęciach terapii pedagogicznej, na zajęciach wyrównawczych i rewalidacyjnych, a także jako utrwalenie lub uzupełnienie na wybranych lekcjach matematyki.

Z czego się składa? Z ponad **600 ekranów interaktywnych**, prawie **100 kart pracy**, przewodnika metodycznego oraz zestawu materiałów dodatkowych w jednym pudełku.

Dla kogo? Dla terapeutów i nauczycieli, którzy chcą uatrakcyjnić prowadzone przez siebie zajęcia w obszarze matematycznym z uczniami klas 4-6.

- ★ Zestaw różnorodnych ćwiczeń wspomagający i rozwijający umiejętności arytmetyczne, kształtujący umiejętności myślenia i jasnego formułowania wniosków, przygotowujący uczniów do wykorzystania wiedzy matematycznej w rozwiązywaniu problemów z życia codziennego i doskonalący wiele umiejętności z innych ważnych obszarów.
- ★ Materiały wyrównujące różnice edukacyjne uczniów z klas 4-6 w zakresie umiejętności matematycznych, a w szczególności: ćwiczenia sprawności rachunkowej, wykorzystanie i tworzenie informacji, modelowanie matematyczne, rozumowanie i tworzenie strategii.



mTalent

EDUKACJA PRZEDSZKOLNA

3-6

Zestaw ekranów interaktywnych wspierających nauczyciela przedszkola w organizacji atrakcyjnych zajęć wychowawczo-dydaktycznych zgodnych z podstawą programową i wpływających na osiągnięcie przez dzieci gotowości do nauki w szkole i pełnienia roli ucznia

Do czego służy? Do wykorzystania podczas zajęć wychowawczo-dydaktycznych w przedszkolu oraz podczas realizacji zajęć zgodnych z podstawą programową wychowania przedszkolnego.

Z czego się składa? Z ponad **2000 ekranów interaktywnych**, prawie **200 tematów tygodniowych** z tradycyjnymi scenariuszami zajęć w formie 4 zeszytów dla nauczyciela, ponad **700 kart pracy** do wydruku i zestawu materiałów dodatkowych w jednym pudełku.

Dla kogo? Dla nauczycieli przedszkoli pracujących na czterech poziomach realizacji (I, II, III, IV) z dziećmi z grup wiekowych: trzylatków, czterolatek, pięcioletków i dzieci z tzw. „zerówki”, czyli rocznego przygotowania szkolnego.

- ★ Nowoczesne, sprawdzone i skuteczne narzędzie wspomagające realizację podstawy programowej wychowania przedszkolnego.
- ★ Program stworzony we współpracy ze specjalistami w obszarze wychowania przedszkolnego, pomoc kształtująca umiejętności dzieci i stymulująca ich ciekawość poznawczą.



Program współpracuje z LiveKid – najczęściej wybieranym systemem dla przedszkoli i żłobków w Polsce.

Przesiewowe badanie na okoliczność gotowości szkolnej gratis!

Zestaw zadań dotyczących rozwoju intelektualnego, językowego i poznawczego wraz ze wskazówkami na temat oceny obszarów emocjonalnych, społecznych i motorycznych.

mTalent TIC TAC TOE!

3-6

Zestaw interaktywnych aktywności wspomagających przygotowanie do posługiwania się językiem angielskim, przeznaczone dla nauczycieli pracujących z dziećmi w wieku przedszkolnym



Do czego służy? Do wykorzystania podczas zajęć wprowadzających język angielski na poziomie przedszkola.

Z czego się składa? Z blisko **700 ekranów interaktywnych**, prawie **150 kart pracy** do wydruku, przewodnika metodycznego oraz zestawu materiałów dodatkowych w jednym pudełku.

Dla kogo? Dla nauczycieli wychowania przedszkolnego i innych specjalistów pracujących z dziećmi w wieku przedszkolnym.

- ★ Praktyczna pomoc do wykorzystania podczas zajęć w przedszkolu zarówno z dziećmi młodszymi, jak i z dziećmi z rocznego przygotowania przedszkolnego podczas zajęć wprowadzających język angielski na poziomie przedszkola.
- ★ Pomaga w tworzeniu sytuacji edukacyjnych sprzyjających budowaniu zainteresowania dziecka językiem obcym nowożytnym, chęci poznawania innych kultur.
- ★ Jest zgodny z podstawą programową wychowania przedszkolnego oraz innych form wychowania przedszkolnego.
- ★ Doskonale przygotowuje do posługiwania się językiem obcym nowożytnym, stosując przede wszystkim formę zabawy.



mTalent

EDUKACJA WŁĄCZAJĄCA

+7

+11

Zestaw skutecznych narzędzi dla szkolnego psychologa, pedagoga, pedagoga specjalnego, a także wychowawcy wspomagających organizację pomocy psychologiczno-pedagogicznej zgodnie z założeniami edukacji włączającej



Do czego służy? Do wykorzystania podczas codziennej pracy nauczycieli specjalistów w celu podejmowania działań ukierunkowanych na wielowymiarowe wsparcie uczniów, działań profilaktycznych, interwencyjnych, a także innowacyjnych i rozwojowych na rzecz całej szkolnej społeczności.

Z czego się składa? Z ponad **800 ekranów interaktywnych**, ponad **100 kart pracy** do wydruku, autorskich pomocy integrujących grupę, opracowanych tematów warsztatowych dotyczących wyzwań rozwojowych i kompetencji kluczowych oraz stale aktualizowanej dokumentacji psychologiczno-pedagogicznej.

Dla kogo? Dla szkolnych psychologów, pedagogów, pedagogów specjalnych, wychowawców i koordynatorów opieki psychologiczno-pedagogicznej na terenie placówki.

- ★ Gotowe narzędzia i materiały, które pomagają w organizacji pomocy psychologiczno-pedagogicznej na terenie placówki, a także pracy z grupą zróżnicowaną.
- ★ Program składa się z 3 modułów: praktycznego, psychoedukacyjnego i dokumentacji psychologiczno-pedagogicznej.



Talent CENTRUM SZKOLEŃ

Wsparcie techniczne

Wraz z zakupem programu mTalent każdy użytkownik otrzymuje całkowicie bezpłatnie i nieograniczone czasowo i terytorialnie wsparcie techniczne. Nasz zespół jest dostępny telefonicznie i mailowo, aby odpowiedzieć na wszystkie pytania natury technicznej, sprzętowej i dotyczącej obsługi programów mTalent.

Szkolenia i konferencje

Użytkownicy mTalent otrzymują także dostęp do bezpłatnego i certyfikowanego kursu z obsługi programów, cyklicznych spotkań o charakterze szkoleniowym oraz webinarów i konferencji z udziałem specjalistów, w tym w zakresie praktycznego i odpowiedzialnego wykorzystania technologii w terapii.

Spółeczne projekty i inicjatywy

Specjaliści korzystający z mTalent mają zagwarantowaną możliwość udziału w różnego rodzaju inicjatywach mających na celu współpracę i wymianę doświadczeń. Przykładami takich inicjatyw są m.in. bezpłatny, ogólnopolski projekt Mapa Polecanych Gabinetów mTalent.

Łatwa i skuteczna realizacja obowiązków

Centrum Szkoleń mTalent to także gotowe materiały i inicjatywy, których celem jest pomoc w spełnieniu wszystkich obowiązków, jakie spoczywają na placówkach i organach prowadzących w związku z różnego rodzaju dofinansowaniami, konkursami i projektami.

centrumszkolen.mTalent.pl



Pakiety programów mTalent

Programy mTalent dostępne są teraz również w specjalnie przygotowanych pakietach. Takie zestawy to imponująca baza ćwiczeń, kompleksowe podejście do terapii, a także najkorzystniejsza opcja dla każdego nauczyciela i terapeuty, który chce wprowadzić do swojej pracy interaktywne materiały edukacyjne.

ZAJĘCIA LOGOPEDYCZNE – Pakiet Ekspert



To jest wyrób medyczny.
Używaj go zgodnie z instrukcją używania lub etykietą.

PERCEPCJA WZROKOWO-SŁUCHOWA – Pakiet Ekspert



To jest wyrób medyczny.
Używaj go zgodnie z instrukcją używania lub etykietą.

PERCEPCJA SŁUCHOWA – Pakiet Ekspert



To jest wyrób medyczny.
Używaj go zgodnie z instrukcją używania lub etykietą.

CZYTANIE SY-LA-BA-MI – Pakiet Ekspert



POTRAFIĘ. NIEPEŁNOSPRAWNOŚĆ INTELEKTUALNA – Pakiet Ekspert



ORM i AFAZJA – Pakiet Ekspert



mTalent Przedszkole to specjalna seria programów w rodzinie mTalent, która skupia się nie tylko na terapii, ale głównie na edukacji. Programy wydane w ramach mTalentowego przedszkola to interaktywne ćwiczenia, które wspomagają nauczyciela przedszkola w przygotowaniu dzieci do podjęcia dalszej nauki czytania, pisania, liczenia oraz stymulują wiele procesów poznawczych, takich jak spostrzeganie wzrokowe, słuchowe, myślenie i mówienie.

Programy realizujące podstawę programową wychowania przedszkolnego:

EDUKACJA PRZEDSZKOLNA



TIC TAC TOE!



Programy na zajęcia dodatkowe, specjalistyczne lub wspomagające realizację podstawy programowej:

- ★ mTalent Afazja
- ★ mTalent Wczesne wspomaganie rozwoju
- ★ mTalent Percepcja słuchowa
- ★ mTalent Zajęcia logopedyczne
- ★ mTalent Czytanie. Litery
- ★ mTalent Nauka polskiego jako obcego
- ★ mTalent Trening umiejętności społecznych
- ★ mTalent Opóźniony rozwój mowy
- ★ mTalent Koncentracja i pamięć
- ★ mTalent Zaburzenia przetwarzania słuchowego
- ★ mTalent Czytanie SY-LA-BA-MI
- ★ mTalent Trudności w pisaniu
- ★ mTalent Autyzm
- ★ mTalent Terapia na co dzień

mTalent.pl/przedszkole



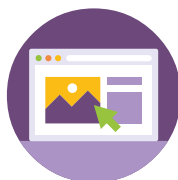
Zestaw interaktywnych kwestionariuszy do logopedycznych badań przesiewowych

Dołącz do ogólnopolskiego projektu i skorzystaj z bezpłatnych materiałów interaktywnych przygotowanych dla logopedów, nauczycieli i pedagogów, które ułatwią i przyspieszą wstępną diagnozę m.in. zaburzeń mowy i języka.

W ramach projektu LogoTest powstało już 9 testów przesiewowych, w tym AfaTest (materiał wspomagający przesiewową diagnozę na okoliczność zaburzeń afatycznych) oraz Gotowi do szkoły (badanie gotowości szkolnej dzieci w przedszkolu). Skorzystaj z zasobów LogoTest na stronie www.logotest.pl lub na swoim koncie na platformie mTalent.pl.



Bezpłatne kwestionariusze przesiewowe



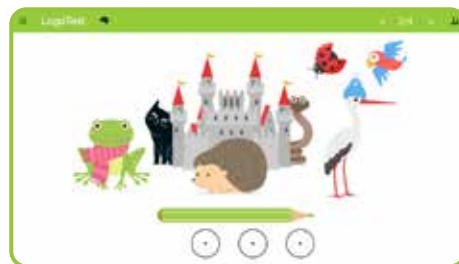
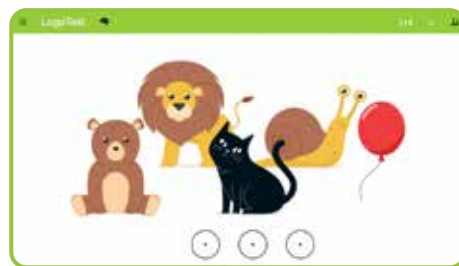
Multimedialne i interaktywne ćwiczenia



Sprawdzony i profesjonalny materiał



Raporty z wynikiem gotowe do wydrukowania



Seria kwestionariuszy LogoTest została wskazana jako rekomendowane narzędzie do oceny funkcjonowania psychospołecznego w przebiegu **oceny funkcjonalnej** w Podręczniku Metodycznym zrealizowanym na zlecenie Ministerstwa Edukacji i Nauki*.

*Standardy przebiegu oceny funkcjonalnej oraz planowania wsparcia edukacyjno-specjalistycznego, Wydawnictwo KUL, Lublin 2022

LogoTest.pl



Terapeuto, nauczycielu, dołącz do Mapy Polecanych Gabinetów mTalent!

Korzystasz w swojej pracy z programów mTalent? Chcesz pokazać, że stosujesz nowoczesne narzędzia i materiały? Wyślij zgłoszenie, otrzymaj certyfikat i umieść swoją placówkę na Mapie Polecanych Gabinetów mTalent!

Mapa Polecanych Gabinetów mTalent to interaktywne narzędzie dla rodziców i opiekunów szukających odpowiedniej placówki oraz specjalisty dla swoich dzieci. To także miejsce przygotowane specjalnie dla nauczycieli i terapeutów, którzy chcą pokazać nowoczesną i skuteczną metodykę w swojej pracy.

Czym jest Polecany Gabinet mTalent? To miejsce, w którym specjaliści rozumieją sposób postrzegania współczesnego dziecka i znają potencjał interaktywnych materiałów dydaktycznych oraz urządzeń multimedialnych – nie nadużywają ich, a odpowiedzialnie uzupełniają nimi przygotowany dla danego podopiecznego plan terapii.



Wyróżnienie
na tle innych
placówek



Pomoc
w dotarciu
do klienta



Certyfikat
dla placówki



Bez żadnych
kosztów



mTalent.pl/mapa



Opinie ekspertów o serii mTalent

To niezwykle cenny i obszerny materiał oferujący nauczycielom doskonałą pomoc merytoryczną do realizacji programów edukacyjno-terapeutycznych. Programy (...) mTalent opracowane zostały przez specjalistów w oparciu o badania naukowe, wiedzę metodyczną i własne doświadczenia z pracy terapeutycznej z dziećmi i uczniami przejawiającymi deficyty rozwojowe.

VIOLETTA PIASECKA

Przewodnicząca Gdańskiego Oddziału Polskiego Towarzystwa Dysleksji



Ważnym obszarem oceny platform wspomagających proces uczenia się jest intuicyjność obsługi oraz jakość interfejsu. To zdecydowanie najmocniejsze cechy platform Dzwonek.pl i mTalent.pl. Są one niezwykle intuicyjne, spójnie zaprojektowane i funkcjonalne.

PROF. JACEK PYŻALSKI, PROF. NATALIA WALTER

Uniwersytet im. Adama Mickiewicza w Poznaniu



Programy z serii mTalent nie mają konkurencji. Żadnej. Są najnowsze, najbardziej dopasowane do potrzeb i realiów szkoły i gabinetów terapeutycznych, a także dają najwięcej możliwości wykorzystania.

ANNA GRZEGORY

Dyrektor Poradni Psychologiczno-Pedagogicznej w Łodzi,
Innowacyjny Nauczyciel Roku 2010, Superbelrzy RP



mTalent świetnie sprawdza się w pracy w poradni psychologiczno-pedagogicznej. Gratulacje! Program ma bardzo przejrzysty układ treści, a polecenia do zadań są jasne i zrozumiałe [...]. Obszerny materiał ze zbioru lingwistycznego stwarza ogromne możliwości wykorzystania zależne tylko od wyobraźni terapeuty. Ogromy plus za dużą bazę kart pracy.

Poradnia Psychologiczno-pedagogiczna nr 5 w Gdańsku

Nagrody i rekomendacje

Rekomendacja Polskiego Towarzystwa Dysleksji



Polskie
Towarzystwo
Dysleksji

Specjalistyczne programy mTalent otrzymały rekomendację Polskiego Towarzystwa Dysleksji. Pozytywną recenzję i wyróżnienie zdobyły programy Percepcja wzrokowa, Percepcja słuchowa, Zaburzenia przetwarzania słuchowego oraz Ortografia.

Certyfikat JakOOOści 2024 i 2026



Programy mTalent otrzymały certyfikat przyznawany przez Ogólnopolskiego Operatora Oświaty. Materiały zostały uznane za „atrakcyjne produkty, które w pełni odpowiadają oczekiwaniom zarówno dzieci, jak i nauczycieli”.

Bett Awards 2021 i 2024



Programy mTalent otrzymały prestiżową nagrodę Bett Awards 2021 Finalist w kategorii „Special Educational Needs Solutions” i 2024 w kategorii „SEND Resources Products & Services”.

GESS Education Awards 2022



Programy mTalent otrzymały główną nagrodę w międzynarodowym konkursie GESS Education Awards 2022 w kategorii SEN and Inclusive Resource/Equipment (Specjalne Potrzeby Edukacyjne i Inkluzywne Zasoby/Wyposażenie).

BELMA 2019



Program mTalent Percepcja wzrokowa otrzymał Specjalną Nagrodę Jury w konkursie Best European Learning Materials Awards oceniającym najlepsze materiały edukacyjne wydawców z Europy.

XVIII i XX edycja Świat Przyjazny Dziecku



Seria programów mTalent otrzymała nagrodę główną w kategorii edukacja w XVIII i XX edycji konkursu Świat Przyjazny Dziecku organizowanego przez Komitet Ochrony Praw Dziecka.



Jak zdobyć fundusze na zakup programów mTalent?

1. Finansowanie zadań oświatowych. Szkoły i przedszkola zarządzane przez samorządy otrzymują zwiększoną kwotę subwencji, która powinna być przeznaczona nie tylko na opłacenie wynagrodzenia nauczyciela wspomagającego, ale też na zakup pomocy dydaktycznych dla uczniów:
 - a. posiadających opinię o wczesnym wspomaganie rozwoju,
 - b. posiadających orzeczenie o potrzebie kształcenia specjalnego,
 - c. z orzeczeniem o potrzebie zajęć rewalidacyjno-wychowawczych,
 - d. oddziałów integracyjnych w szkołach.
2. W ramach finansowania zadań oświatowych zwiększoną subwencję oświatową na uczniów z takimi orzeczeniami otrzymują także placówki niesamorządowe.
3. Dla każdego ucznia z orzeczeniem o potrzebie kształcenia specjalnego opracowywany jest indywidualny program edukacyjno-terapeutyczny (IPET). Pomoce dydaktyczne czy programy wspierające terapię wpisane w IPET mogą być rozliczone z dotacji przekazanej na uczniów posiadających orzeczenie o potrzebie kształcenia specjalnego.
4. Program „Aktywny samorząd” (PFRON) to organizowany rokrocznie program, dzięki któremu można m.in. sfinansować zakup sprzętu komputerowego oraz oprogramowania edukacyjnego dla osób z niepełnosprawnością.
5. Program „Za życiem”. 10% środków finansowych przeznaczonych na to przedsięwzięcie będzie dostępnych dla szkół i placówek edukacyjnych, które realizują ten program.
6. Dofinansowanie Cyfrowy Uczeń 2025-2029. Program Ministerstwa Edukacji Narodowej – obejmuje m.in. zakup cyfrowych pomocy dydaktycznych, specjalistycznego oprogramowania, które będzie wspierać nauczycieli i terapeutów w prowadzeniu zajęć edukacyjnych i terapeutycznych.

CyfrowyUczen.com



STEAM Mata

Edukacyjna Mata STEAM z interaktywną obudową cyfrową



Połączenie sprawdzonego rozwiązania – maty do kodowania dla przedszkola i edukacji wczesnoszkolnej z bezpieczną obudową interaktywną.

Edukacyjna Mata STEAM to narzędzie do prowadzenia steamowych zajęć dydaktycznych na etapie edukacji przedszkolnej i wczesnoszkolnej. Zajęcia z Matą STEAM otwierają umysł i pobudzają kreatywność dziecka, dają poczucie sprawczości, zachęcają do działania w grupie, a tym samym kształtują kompetencje przyszłości. Mata STEAM to również świetny sposób na wprowadzenie najmłodszych dzieci w świat technologii i informatyki.

Cele i korzyści w pracy z Matą STEAM:

- ★ Doskonalenie percepcji wzrokowej, koordynacji wzrokowo-ruchowej i orientacji przestrzennej.
- ★ Rozwijanie umiejętności matematycznych, wyobraźni przestrzennej, znajomości kierunków i orientacji w przestrzeni.
- ★ Kształtowanie współpracy, poszukiwania rozwiązań, analitycznego myślenia oraz rozwiązywania problemów.
- ★ Rozwój świadomego korzystania z nowych technologii i poczucia sprawczości.

Cele i korzyści obudowy cyfrowej:

- ★ Ponad 150 interaktywnych ćwiczeń i zestaw rozbudowanych scenariuszy zajęć.
- ★ Interaktywne zadania, gry i inne angażujące aktywności.
- ★ Ćwiczenia uzupełniające zagadnienia ze scenariuszy (m.in. ćwiczenia w zakresie kompetencji kluczowych).
- ★ Karty pracy do organizacji zabaw stolikowych lub pracy indywidualnej.
- ★ Drukowalne elementy, które można personalizować według możliwości i potrzeb grupy.



Zawartość zestawu

- Mata STEAM, dwustronna 2,2 x 2,2m
- 327 bloczków do układania na macie
- Interaktywna obudowa cyfrowa
- Licencja bezterminowa na 12 stanowisk
- Zestaw scenariuszy opartych o metodę STEAM
- Przewodnik metodyczny STEAM
- Szkolenie online z obsługą zestawu

Produkt stworzony przy współpracy ze Stowarzyszeniem Cyfrowy Dialog

NIEPUBLICZNY
OŚRODEK
DOSKONALENIA
NAUCZYCIELI



Cyfrowy
Dialog

Cena brutto: 3 490 zł

Specjalistyczne programy i pakiety	Licencja	Ilość stanowisk	Cena brutto
Logopedia			
mTalent Zajęcia logopedyczne cz. 1	bezterminowa	2 online + 2 offline	1 950 zł
mTalent Zajęcia logopedyczne cz. 2	bezterminowa	2 online + 2 offline	1 950 zł
mTalent Zajęcia logopedyczne dla młodzieży i dorosłych	bezterminowa	2 online + 2 offline	1 950 zł
mTalent Opóźniony rozwój mowy	bezterminowa	2 online + 2 offline	1 950 zł
mTalent Afazja	bezterminowa	2 online + 2 offline	1 950 zł
Słuch			
mTalent Percepcja słuchowa	bezterminowa	2 online + 2 offline	2 490 zł
mTalent Zaburzenia przetwarzania słuchowego	bezterminowa	2 online + 2 offline	2 490 zł
Koncentracja, uwaga, pamięć			
mTalent Percepcja wzrokowa	bezterminowa	2 online + 2 offline	2 490 zł
mTalent Koncentracja i pamięć	bezterminowa	2 online + 2 offline	2 490 zł
mTalent ADHD	bezterminowa	2 online + 2 offline	2 490 zł
Autyzm, niepełnosprawność intelektualna			
mTalent Autyzm. Rozumienie i naśladowanie mowy + Mowa w kontekście społecznym cz. 1	bezterminowa	2 online + 2 offline	2 990 zł
mTalent Autyzm. Mowa czynna, od słowa do zdania + Mowa w kontekście społecznym cz. 2	bezterminowa	2 online + 2 offline	2 990 zł
mTalent Autyzm. Mowa w kontekście społecznym cz. 1	bezterminowa	2 online + 2 offline	990 zł
mTalent Autyzm. Mowa w kontekście społecznym cz. 2	bezterminowa	2 online + 2 offline	990 zł
mTalent Autyzm. Tworzenie umiejętności życiowych – uczeń starszy	bezterminowa	2 online + 2 offline	4 390 zł
mTalent Potrafię. Niepełnosprawność intelektualna cz. 1	bezterminowa	2 online + 2 offline	2 490 zł
mTalent Potrafię. Niepełnosprawność intelektualna cz. 2	bezterminowa	2 online + 2 offline	2 490 zł
Czytanie i pisanie			
mTalent Czytanie SY-LA-BA-MI cz. 1	bezterminowa	3 online + 6 offline	890 zł
mTalent Czytanie SY-LA-BA-MI cz. 2	bezterminowa	3 online + 6 offline	890 zł
mTalent Czytanie. Litery	bezterminowa	3 online + 6 offline	890 zł
mTalent Czytanie ze zrozumieniem	bezterminowa	3 online + 6 offline	1 490 zł
mTalent Trudności w pisaniu	bezterminowa	2 online + 2 offline	1 690 zł
mTalent Ortografia	bezterminowa	3 online + 6 offline	1 490 zł
mTalent Potrafię. Obszar polonistyczny (klasy 4-6)	bezterminowa	3 online + 6 offline	1 490 zł
mTalent Nauka polskiego jako obcego	bezterminowa	3 online + 6 offline	1 490 zł
mTalent Dysleksja	bezterminowa	2 online + 2 offline	3 690 zł
mTalent AAC. Czytanie, rozumienie, komunikacja	bezterminowa	2 online + 2 offline	1 690 zł
mTalent Trudności szkolne. Młodzież	bezterminowa	3 online + 6 offline	3 890 zł

Specjalistyczne programy i pakiety	Licencja	Ilość stanowisk	Cena brutto
Matematyka			
mTalent Matematyka. Dyskalkulia	bezterminowa	2 online + 2 offline	2 490 zł
mTalent Potrafię. Obszar matematyczny (klasy 4-6)	bezterminowa	3 online + 6 offline	1 490 zł
Rozwój			
mTalent Wczesne wspomaganie rozwoju	bezterminowa	2 online + 2 offline	3 490 zł
mTalent Edukacja przedszkolna + mTalent Tic Tac Toe!	bezterminowa	3 online + 6 offline	3 890 zł
mTalent Tic Tac Toe!	bezterminowa	3 online + 6 offline	990 zł
mTalent Trening umiejętności społecznych	bezterminowa	3 online + 6 offline	3 890 zł
mTalent Edukacja włączająca	bezterminowa	3 online + 6 offline	4 390 zł
mTalent Terapia na co dzień	bezterminowa	3 online + 6 offline	1 490 zł
mTalent VR. Koordynacja	bezterminowa	2 online	3 990 zł
mTalent VR. Koordynacja (zestaw z okularami VR)	bezterminowa	2 online	6 490 zł
Pakiety programów			
mTalent Zajęcia logopedyczne – Pakiet Ekspert (cz. 1 i 2)	bezterminowa	2 online + 2 offline	3 690 zł
mTalent Percepcja słuchowa – Pakiet Ekspert (cz. 1 i 2)	bezterminowa	2 online + 2 offline	3 890 zł
mTalent Percepcja wzrokowo-słuchowa – Pakiet Ekspert	bezterminowa	2 online + 2 offline	3 890 zł
mTalent Czytanie SY-LA-BA-MI – Pakiet Ekspert (cz. 1 i 2)	bezterminowa	3 online + 6 offline	1 690 zł
mTalent Potrafię. Niepełnosprawność intelektualna – Pakiet Ekspert (cz. 1 i 2)	bezterminowa	2 online + 2 offline	3 890 zł
mTalent ORM i Afazja – Pakiet Ekspert	bezterminowa	2 online + 2 offline	3 690 zł

”

W mTalent niczego mi nie brakuje. Jest tu wszystko, czego na co dzień potrzebuje terapeuta, by uczynić terapię ciekawszą. Same produkty z tej serii – są na najwyższym możliwym poziomie.

JOLANTA ALEKSANDRA RODZEWICZ

Ekspertka Instytutu Badań Edukacyjnych, członkini Zarządu Fundacji Hybrydowa Szkoła,
dyrektorka poradni psychologiczno-pedagogicznej w latach 2007-2021,
logopedka, tyflopedagożka, nauczycielka dyplomowana



Learnetic SA, ul. Azymutalna 9 B1, 80-298 Gdańsk, NIP: 5842705459
www.learnetic.pl, info@mtalent.pl, service@learnetic.com, +48 58 764 75 05

Autoryzowany partner handlowy serii mTalent:

